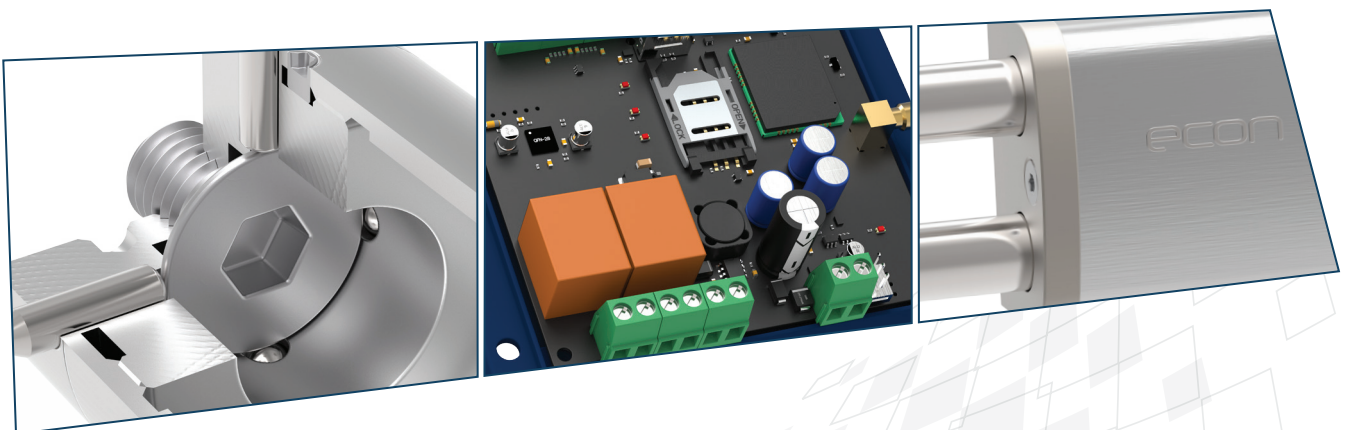




econ

sicherheitstechnik

- econ home system ■
- Absicherung Fluchtweg ■
- Schlüssel Depot ■
- Schlüsselverwaltung ■
- Absicherung Türe | Fenster ■
- Beschlag | Rosette ■
- Schließzylinder ■
- Werkzeug ■



econ home system

- Antenne für GSM Modul — 6
- econ home system - Zentrale (GSM Modul) — 6
- GSM Antenne extern — 6
- Netzteil — 6
- Zusatzakku — 6

Absicherung Fluchtwege

- Abdeckplatte Montageplatte für verdeckte Montage der Befestigungsschrauben — 11
- Abdeckplatte Montageplatte unter Panikstange rechts für Türwächter standard — 12
- Abdeckung für Montageplatte unter Panikstange links für Türwächter standard — 12
- Kabelübergang — 13
- Montageplatte für Türwächter standard auf Brandschutztüre — 13
- Montageplatte Rohrrahmentüre für Türwächter lange Version — 11
- Montageplatte Rohrrahmentüre für Türwächter standard — 11
- Montageplatte unter Panikstange links für Türwächter standard — 12
- Montageplatte unter Panikstange rechts für Türwächter standard — 12
- Schraubendreher für Sicherheitsschrauben — 13
- Sicherheitsschrauben sabotagesicher — 13
- Türwächter econ Reed — 14
- Türwächter econ Standard — 10

Schlüsseldepot

- Aufputztresor (APT) Format A5 — 17
- Aufputztresor (APT) Kreditkarte — 16
- Aufputztresor (APT) Standard — 16
- Bohrkrone für Kernlochbohrung Rohrtresor — 20
- Rohrtresor econ groß — 19
- Rohrtresor econ groß mit Maueranker — 20
- Rohrtresor econ groß mit Schutzklappe — 19
- Rohrtresor econ groß mit Schutzklappe und Maueranker — 20
- Rohrtresor econ klein — 18
- Rohrtresor econ klein mit Kernziehschutz (KZS) — 18
- Rohrtresor econ klein mit Kernziehschutz (KZS), Maueranker und Schutzklappe — 19
- Rohrtresor econ klein mit Kernziehschutz (KZS) und Maueranker — 19
- Rohrtresor econ klein mit Kernziehschutz (KZS) und Schutzklappe — 18
- Rohrtresor econ klein mit Schutzklappe — 18
- Überwachung des Verschlussdeckels beim Rohrtresor — 20
- Zubehör Staubschutzklappe — 17

Schlüsselverwaltung

- Aufputztresor Zwangssperre (ZS) für ein Zylinderpaar — 22
- Aufputztresor Zwangssperre (ZS) für vier Zylinderpaare — 22
- Aufputztresor Zwangssperre (ZS) für zehn Zylinderpaare — 23
- Zahnritzeladapter - Set — 23

Absicherung Türe

- Außenrosette mit Kernziehschutz für Balkenriegel econ SBR — 29
- Bodenhülse für econ - VSBR — 29
- BodenschlieBblech für econ - VSBR — 29
- Bohrschablone für econ-SBR 20mm Fräsbohrer — 30

- Bohrschablone für econ-SBR Kranzbohrer 37mm — 30
- Brandschutz Set EI30 (kein Silikon) — 27
- Kastenzusatzschloss econ — 31
- Kranzbohrer 37 mm — 30
- MauerschlieBblech — 27
- Montageplatte für nach außen aufgehende Türen — 29
- Schutzrosette mit Kernziehschutz (KZS) für Sicherheitsbalkenriegel und Stangenschloss — 30
- Sicherheits-Balkenriegel SBR — 26
- Stangenschloss für Gehflügel — 28
- Stangenschloss für Stehflügel — 28
- Stehteil — 27

Beschlag & Rosette

- Außenschutzrosette mit Kernziehschutz (KZS) — 36
- Schiebe-Schutzrosette für Rohrrahmentüren — 36
- Schutzbeschlag für FH-Türen geprüft mit Kernziehschutz (KZS) nach DIN — 34
- Schutzrosette mit Kernziehschutz für Holztüre — 35
- Schutzrosette mit Kernziehschutz (KZS) für Rohrrahmentüren mit Innenschild nach DIN — 36
- Schutzrosette mit KZS für Rohrrahmentüren nach DIN — 35
- Standard Schutzbeschlag Aluminium nach Önorm — 34
- Standardschutzbeschlag für FH-Türen, ungeprüft nach DIN — 35

Absicherung Fenster

- Fensterstangenverschluss (FSV) allgemein — 38
- FSV Ankerplatte — 39
- FSV Antrieb — 39
- FSV Bodenplatte — 39
- FVS Fensterstangen einzeln — 39
- Griff sperbar für Profilhalbzylinder (PHZ) — 40
- Griff sperbar mit Druckzylinder — 40
- Jumbo — 42
- Jumbo breit — 42
- Jumbo doppelt — 42
- Krallfix — 41
- Krallfix sperbar — 41
- Kralltec — 41
- Kralltec sperbar — 41

Schliesszylinder

- Außenzylinder econ WS200 — 45
- Hangschlösser — 47
- Knauflzylinder econ WS200 — 44
- ProfilDoppelZylinder econ WS50 — 46
- ProfilDoppelzylinder econ WS200 — 44
- Profilhalbzylinder econ WS50 — 46
- Profilhalbzylinder econ WS200 — 44
- Profilhalbzylinder econ WS200 - Vielkant — 45
- Rohling econ WS50 — 46
- Schlüssel econ WS200 — 45
- Universalblindzylinder — 47
- Universalblindzylinder mit Klips-Abdeckung — 47
- Universalhangschloss — 47

Werkzeuge

- Biteinsatz-Phillips — 52
- Biteinsatz-Pozidriv — 52

- Biteinsatz-Sechskant — 52
- Biteinsatz-Torx® — 52
- Kraftkombizange — 53
- Kraftseitenschneider — 53
- PicoFinish® Innensechskant-Schraubendreher — 51
- PicoFinish® Phillips-Schraubendreher — 51
- PicoFinish® Pozidriv-Schraubendreher — 51
- PicoFinish® Schlitz-Schraubendreher — 51
- PicoFinish® Torx®-Schraubendreher — 51
- SoftFinish® Außensechskant-Schraubendreher — 50
- SoftFinish® Innensechskant-Schraubendreher — 50
- SoftFinish® Phillips-Schraubendreher — 50
- SoftFinish® Pozidriv-Schraubendreher — 50
- SoftFinish® Schlitz-Schraubendreher — 50
- SoftFinish® Torx®-Schraubendreher — 50

10.00.00.65 —27	50.00.02.31 —28	51.00.00.40 —50	52.00.00.03 —44	53.00.00.78 —34	VHS30.GL —47
10.00.00.99 —30	50.00.02.51 —28	51.00.00.41 —50	52.00.00.04 —44	53.00.00.79 —35	VHS40 —47
10.00.01.00 —30	50.00.02.52 —28	51.00.00.42 —50	52.00.00.05 —44	53.00.00.80 —35	VHS40.GL —47
10.00.02.35 —20	50.00.02.53 —28	51.00.00.43 —50	52.00.00.06 —44	53.00.00.85 —36	VHS40..K1 —47
10.00.02.36 —20	50.00.02.54 —28	51.00.00.44 —50	52.00.00.07 —44	53.00.00.86 —36	VHS40..K2 —47
10.00.03.29 —29	50.00.02.55 —19	51.00.00.45 —50	52.00.00.08 —44	53.00.00.87 —36	VHS40..K3 —47
50.00.00.01 —10	50.00.02.63 —19	51.00.00.46 —51	52.00.00.09 —44	53.00.00.88 —36	VHS40..K4 —47
50.00.00.06 —10	50.00.02.65 —18	51.00.00.47 —51	52.00.00.10 —44	53.00.00.89 —36	VHS40..K5 —47
50.00.00.11 —10	50.00.02.66 —19	51.00.00.48 —51	52.00.00.11 —44	53.00.00.90 —36	VHS50 —47
50.00.00.16 —10	50.00.02.67 —19	51.00.00.49 —51	52.00.00.12 —44	53.00.00.91 —36	VHS50.GL —47
50.00.00.21 —14	50.00.02.75 —17	51.00.00.50 —51	52.00.00.13 —44	53.00.00.92 —36	VHS60 —47
50.00.00.26 —14	50.00.03.23 —36	51.00.00.51 —51	52.00.00.14 —44	53.00.00.93 —36	VHS60.GL —47
50.00.00.31 —14	50.00.03.24 —36	51.00.00.52 —51	52.00.00.15 —44	53.00.00.94 —13	WM-SZ-UBZ2 —47
50.00.00.36 —14	50.00.03.25 —36	51.00.00.53 —51	52.00.00.16 —44	150B-BRAUN —40	WM-SZ-UBZ2-1 —47
50.00.00.41 —18	50.00.03.56 —12	51.00.00.54 —51	52.00.00.17 —44	150-F2 —40	WM-SZ-UBZ2-2 —47
50.00.00.57 —11	50.00.03.57 —12	51.00.00.55 —51	52.00.00.18 —44	150-F3 —40	
50.00.00.58 —12	50.00.03.59 —11	51.00.00.56 —51	52.00.00.19 —44	150-F4 —40	
50.00.00.59 —12	50.00.03.60 —20	51.00.00.57 —51	52.00.00.20 —44	150W-WEISS —40	
50.00.00.65 —18	50.00.03.61 —20	51.00.00.58 —51	52.00.00.21 —44	158PZV-F2 —40	
50.00.00.66 —18	50.00.03.62 —20	51.00.00.59 —51	52.00.00.22 —44	158PZV-F3 —40	
50.00.00.68 —18	50.00.03.63 —29	51.00.00.60 —51	52.00.00.23 —44	158PZV-WE —40	
50.00.00.70 —19	50.00.03.64 —29	51.00.00.61 —51	52.00.00.24 —44	250B-F2-12 —35	
50.00.00.71 —19	50.00.03.65 —30	51.00.00.62 —51	52.00.00.25 —44	250ZW-F2-12 —35	
50.00.00.72 —19	50.00.03.66 —30	51.00.00.63 —51	52.00.00.26 —44	790SB-F1 —34	
50.00.00.73 —16	50.00.03.67 —30	51.00.00.64 —51	52.00.00.27 —44	790SW-F1 —34	
50.00.00.74 —22	50.00.03.68 —11	51.00.00.65 —51	52.00.00.28 —44	920 —41	
50.00.00.75 —22	50.00.03.69 —6	51.00.00.66 —51	52.00.00.29 —44	922 —41	
50.00.00.76 —23	50.00.03.70 —6	51.00.00.67 —51	52.00.00.30 —44	930 —41	
50.00.00.77 —17	50.00.03.71 —6	51.00.00.68 —51	52.00.00.69 —44	932 —41	
50.00.00.78 —16	50.00.03.72 —6	51.00.00.69 —51	52.00.00.70 —44	980 —42	
50.00.00.82 —27	50.00.03.73 —6	51.00.00.70 —51	52.00.00.71 —44	982 —42	
50.00.00.84 —29	50.00.03.74 —35	51.00.00.71 —51	52.00.00.72 —44	984 —42	
50.00.00.85 —29	50.00.03.75 —35	51.00.00.72 —51	52.00.00.73 —44	985 —42	
50.00.00.86 —29	50.00.03.76 —27	51.00.00.73 —51	52.00.00.74 —44	986 —42	
50.00.00.91 —11	50.00.03.77 —27	51.00.00.74 —51	52.00.00.75 —44	987 —42	
50.00.00.92 —13	50.00.03.78 —27	51.00.00.75 —53	52.00.00.76 —44	990 —41	
50.00.00.93 —29	50.00.04.33 —35	51.00.00.76 —53	52.00.00.77 —44	992 —41	
50.00.00.94 —29	51.00.00.02 —50	51.00.00.77 —53	52.00.00.78 —45	994 —41	
50.00.00.95 —29	51.00.00.03 —50	51.00.00.78 —53	52.00.00.79 —45	995 —41	
50.00.00.96 —27	51.00.00.04 —50	51.00.00.79 —53	52.00.00.80 —46	ERWE-EINWEG-	
50.00.00.97 —27	51.00.00.05 —50	51.00.00.80 —53	52.00.00.81 —46	BLECH —13	
50.00.00.98 —27	51.00.00.06 —50	51.00.00.81 —52	52.00.00.82 —46	ERWE-EINWEG-	
50.00.00.99 —27	51.00.00.07 —50	51.00.00.82 —52	52.00.00.83 —46	METRISCH —13	
50.00.01.00 —27	51.00.00.08 —50	51.00.00.84 —52	52.00.00.84 —46	FSV-BRAUN-	
50.00.01.01 —27	51.00.00.09 —50	51.00.00.85 —52	52.00.00.85 —46	ANKERPLATT —39	
50.00.01.02 —27	51.00.00.10 —50	51.00.00.86 —52	52.00.00.86 —46	FSV-BRAUN-	
50.00.01.03 —27	51.00.00.11 —50	51.00.00.87 —52	52.00.00.87 —46	GRIF —40	
50.00.01.04 —27	51.00.00.12 —50	51.00.00.88 —52	52.00.00.88 —46	FSV-BRAUN-	
50.00.01.05 —27	51.00.00.13 —50	51.00.00.89 —52	52.00.00.89 —46	STANGE1500 —39	
50.00.01.06 —27	51.00.00.14 —50	51.00.00.90 —52	52.00.00.90 —46	FSV-BRAUN-	
50.00.01.07 —27	51.00.00.15 —50	51.00.00.91 —52	52.00.01.30 —46	STANGE2000 —39	
50.00.01.08 —27	51.00.00.16 —50	51.00.00.92 —52	52.00.01.31 —46	FSV-BRAUN-	
50.00.01.09 —27	51.00.00.17 —50	51.00.00.93 —52	52.00.01.32 —46	VERSCHLUSS —39	
50.00.01.10 —27	51.00.00.23 —52	51.00.00.94 —52	52.00.01.37 —46	FSV-F2-GRIF —40	
50.00.01.36 —29	51.00.00.25 —50	51.00.00.95 —52	52.00.01.39 —46	FSV-F3-GRIF —40	
50.00.01.97 —18	51.00.00.26 —50	51.00.00.96 —52	52.00.01.42 —46	FSV-SB200 —39	
50.00.01.98 —19	51.00.00.27 —50	51.00.00.97 —50	52.00.09.00 —47	FSV-WEISS-	
50.00.01.99 —19	51.00.00.28 —50	51.00.00.98 —50	52.00.09.01 —47	ANKERPLATT —39	
50.00.02.00 —10	51.00.00.29 —50	51.00.00.99 —50	52.00.09.03 —45	FSV-WEISS-GRIF —40	
50.00.02.00 —14	51.00.00.30 —50	51.00.01.00 —50	52.00.09.04 —45	FSV-WEISS-	
50.00.02.01 —23	51.00.00.31 —50	51.00.01.01 —50	52.00.09.05 —45	STANGE1500 —39	
50.00.02.02 —29	51.00.00.32 —50	51.00.01.02 —50	53.00.00.01 —29	FSV-WEISS-	
50.00.02.03 —29	51.00.00.33 —50	51.00.01.03 —50	53.00.00.71 —34	STANGE2000 —39	
50.00.02.23 —20	51.00.00.34 —50	51.00.01.04 —50	53.00.00.72 —34	FSV-WEISS-	
50.00.02.26 —30	51.00.00.35 —50	51.00.01.05 —50	53.00.00.73 —34	VERSCHLUSS —39	
50.00.02.27 —31	51.00.00.36 —50	51.00.01.06 —50	53.00.00.74 —34	VHS20 —47	
50.00.02.28 —31	51.00.00.37 —50	51.00.01.07 —50	53.00.00.75 —34	VHS25 —47	
50.00.02.29 —31	51.00.00.38 —50	52.00.00.01 —44	53.00.00.76 —34	VHS25.GL —47	
50.00.02.30 —28	51.00.00.39 —50	52.00.00.02 —44	53.00.00.77 —34	VHS30 —47	



Alle mit diesem Zeichen gekennzeichneten Produkte wurden von uns entwickelt und werden von uns produziert — ein österreichisches Qualitätsprodukt.

Artikel in diesem Katalog werden nur an berechnigte Gewerbebetriebe verkauft.

Auf Wunsch können wir für einzelne Artikel Flugblätter (Flyer) mit Ihrem Firmenlogo | Firmenwortlaut liefern. Wir bitte Sie, dies anzufordern.

Es kann zu Farbabweichungen bei den angeführten Produkten kommen. Wir behalten uns vor, technische Änderungen an den Produkten ohne Vorankündigung durchzuführen.

SICHER - MODERN - INNOVATIV

Tel.: +43 4276 2816 0
Fax.: +43 4276 5054
firma@erwe.at

econ
sicherheitstechnik

econ home system

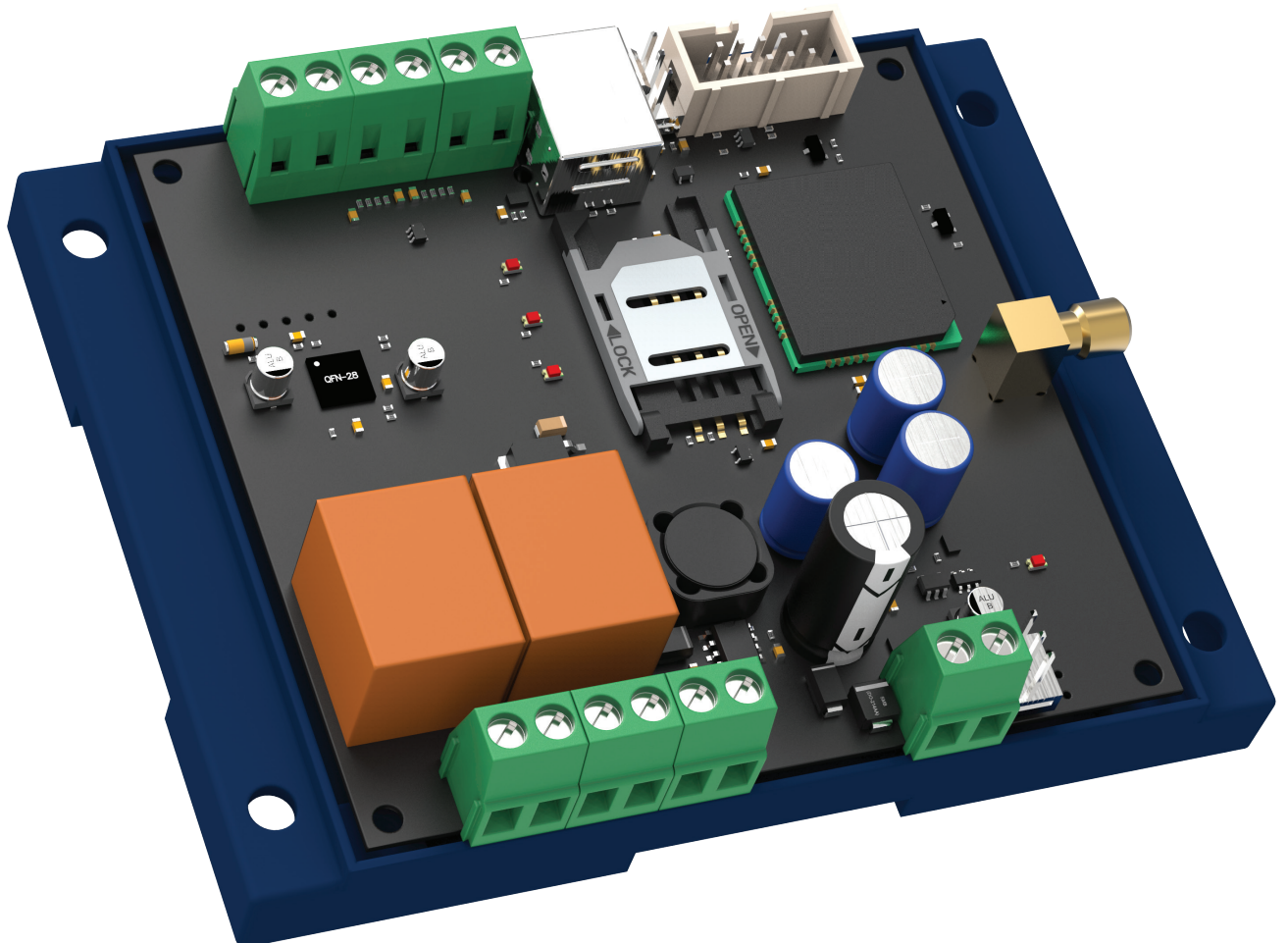
Weitere Infos auf www.econ.or.at

Die neue Überwachungszentrale von econ.

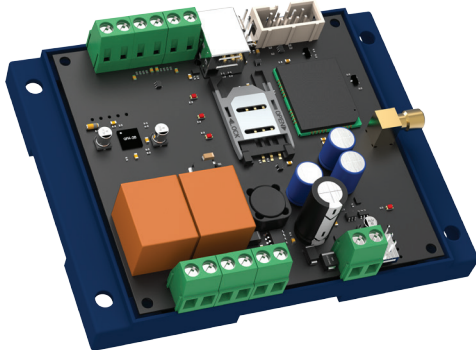
Überwachen bzw. steuern Sie Ihr Eigenheim. Garagentore, Schranken oder Lichtenanlage kann nun bequem mittels SMS oder Telefonanruf gesteuert werden.

Auch die Überwachung von Türen, Fenster und dergleichen ist problemlos möglich. Durch das GSM Modul kann das auch in entlegenen Gebieten erfolgen. Sie bekommen die Statusmeldung per SMS auf Ihr Mobiltelefon.

Noch nie war die Überwachung und Steuerung Ihres Eigenheimes so einfach.



■ econ home system - Zentrale (GSM Modul)



Mit der Zentrale verwalten Sie folgende Funktionen:

- 4 digitale Eingänge
- 2 Ausgänge potentialfrei (Wechselschalter)
- Verwaltung der Telefonnummern (Anrufnummern, berechnete Nummern)
- Zustandsüberwachung
- Spannungsversorgungsüberwachung mit automatischer Umschaltung auf Akkubetrieb
- Laden des Akkus und Zustandsüberwachung
- Kombinierbar mit Exit Controller (Funkanbindung)
- optionaler Lagesensor zur einfachen Überwachung von Türen und Fenstern
- Steuerung der Funktionen mittels SMS Versand
- Mitteilungen werden per SMS versendet
- App für Android Geräte verfügbar

Best.-Nr.	Beschreibung
50.00.03.69	econ-Home System Zentrale (GSM Modul)

■ Antenne für GSM Modul



- Antenne für GSM Modul

Best.-Nr.	Beschreibung
50.00.03.73	econ-GSM Antenne intern

■ Netzteil



- Netzteil

Best.-Nr.	Beschreibung
50.00.03.70	econ-GSM Netzadapter für Elektronik

■ GSM Antenne extern



- Antenne für GSM Modul

Best.-Nr.	Beschreibung
50.00.03.71	econ-GSM Antenne extern

■ Zusatzakku



- Zusätzlicher Akku

Best.-Nr.	Beschreibung
50.00.03.72	econ-GSM Zusatzakku econ home zentrale

SICHER - MODERN - INNOVATIV

Tel.: +43 4276 2816 0
Fax.: +43 4276 5054
firma@erwe.at

econ
sicherheitstechnik

Absicherung Fluchtwege

Weitere Infos auf www.econ.or.at

Überwachung von Fluchttüren ist die Aufgabe des Türwächters.

Sichern Sie Ihre Fluchttüren vor unbefugter Verwendung. Entweder unter der Panikstange (EN1125) oder unter dem Türdrücker (EN179) montiert, wird sofort nach betätigen der Türe ein sehr lauter, akustischer Alarm ausgelöst. Das Alarmereignis kann auch an eine Zentrale weitergeleitet werden.

Durch das optional erhältliche Zubehör kann der Türwächter an jede Türe montiert werden. Der Türwächter ist für einen Profilhalbzylinder vorgerichtet. Somit lässt er sich in jede Gebäude-Schließanlage integrieren



Alle mit diesem Zeichen gekennzeichneten Produkte wurden von uns entwickelt und werden von uns produziert — ein österreichisches Qualitätsprodukt.

■ Türwächter econ Standard



Mit Einhandbedienung geprüft nach NORM EN179 und EN1125. Vollkommen neu entwickeltes Modell. Patent erteilt (DACH Region).

Der Türwächter wird entweder unterhalb des Türdrückers oder der Panikstange montiert. Bei unerlaubtem Öffnen der Türe wird ein akustischer Alarm vor Ort ausgelöst. Dieser Alarm kann auch an eine Zentrale weiter gemeldet werden. Berechtigte Personen können die Türe ohne Auslösung des Alarms passieren.

Prüfzertifikate

- 1525/2011 - BF (EN1125: Holzforschung Austria).
- 1161/2011 - BF (EN179: Holzforschung Austria).
- 10090907 (EN1634 - Brandschutz: IBS Linz).

Allgemein

- **Gehäusedeckel** aus Glasfaser verstärktem Kunststoff, lichtbeständig, **kratzfest**, durchgefärbt (RAL6029).
- Die Verschiebeeinheit ist eine stabile Metallkonstruktion (Zinkdruckguss vernickelt).
- **Stromversorgung** durch 3 x AA 1,5V **Batterien** (im Lieferumfang enthalten). Lebensdauer der Batterien (bei tägl. 3 min Alarmdauer) 18 Monate.
- Batteriewechselanzeige.
- **Alarmlautstärke** min. **98dB** in einem Meter Abstand. Schockresistente, spritzwasser- und sabotageschützte Sirene (Schutzklasse IP67).

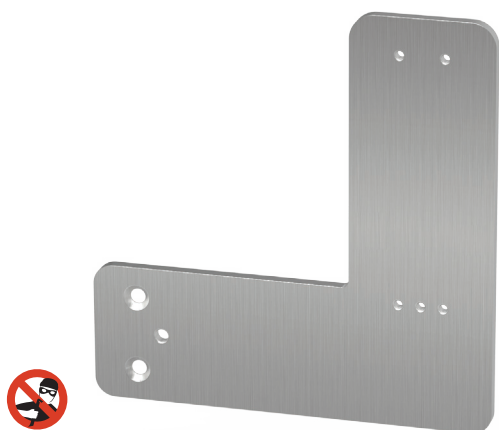
- Prüfung nach EN1125 und EN179.
- **Voralarm** ist durch eine patentierte Systemsteuerung **integriert**.
- **Sabotagealarm** ist durch eine patentierte Systemsteuerung **integriert**.
- Sehr **einfache Montage**: Verschiebeeinheit anschrauben (keine Bohrschablone erforderlich), Gehäusedeckel aufsetzen und einrasten, keine Kabelverbindung.
- Für Profilhalbzylinder (30/10) vorbereitet. Dieser ist nicht im Lieferumfang enthalten.
- **Bei Verwendung mit einem Elektronikzylinder ist das zu verwendende Produkt unbedingt anzugeben.**

Optionen

- Optional Fremdstromversorgung (Batterien dienen dann als Puffer bei Stromausfall).
- Fernsteuerungsmodul (Netzwerkanbindung RS485).
- Softwareadaptierung für Sonderwünsche möglich (Mindestbestellmenge erforderlich).

Best.-Nr.	Beschreibung
50.00.00.01	econ-EXIT2010 (vorgefertigt für Profilhalbzylinder)
50.00.00.06	econ-EXIT2010 (vorgefertigt für Rundzylinder)
50.00.00.11	econ-EXIT2010 (vorgefertigt für Profilhalbzylinder, externe Spannungsversorgung)
50.00.00.16	econ-EXIT2010 (vorgefertigt für Rundzylinder, externe Spannungsversorgung)
50.00.02.00	Potentialfreier Ausgang für Alarm-Ereignis

■ Montageplatte Rohrrahmentüre für Türwächter standard

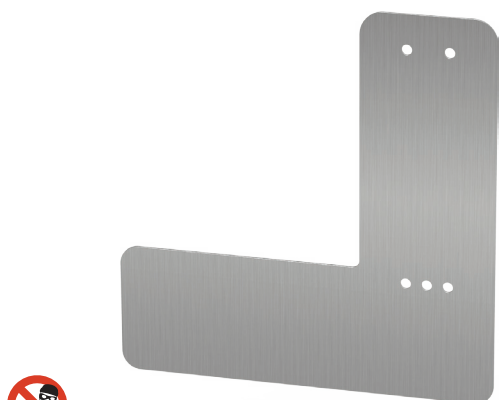


Montageplatte für die Montage des Türwächters unterhalb eines Türdrückers an Rohrrahmentüren nach EN179.

- Material **Edelstahl** (Stärke: 5 mm).
- Beidseitig gebürstet.
- **Links** | **rechts** verwendbar.

Best.-Nr.	Beschreibung
50.00.00.57	econ-EXIT2010-Montageplatte Rohrrahmentüre

■ Abdeckplatte Montageplatte für verdeckte Montage der Befestigungsschrauben

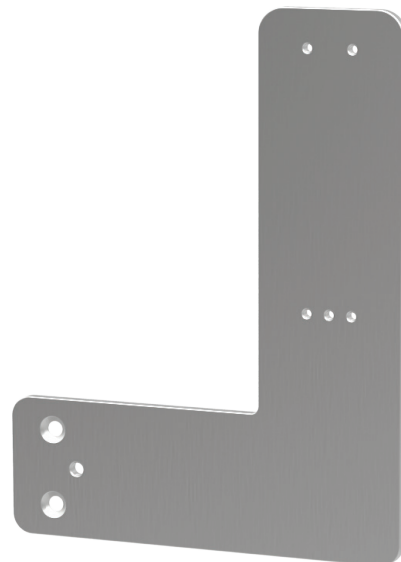


Um die Befestigungsschrauben am Montagewinkel für Rohrrahmentüren zu verdecken, wird diese Abdeckplatte verwendet.

- Material **Edelstahl** (Stärke: 1 mm).
- Beidseitig gebürstet.
- **Links** | **rechts** verwendbar.

Best.-Nr.	Beschreibung
50.00.00.91	econ-EXIT2010-Montageplatte Rohrrahmentüre Abdeckung

■ Montageplatte Rohrrahmentüre für Türwächter lange Version

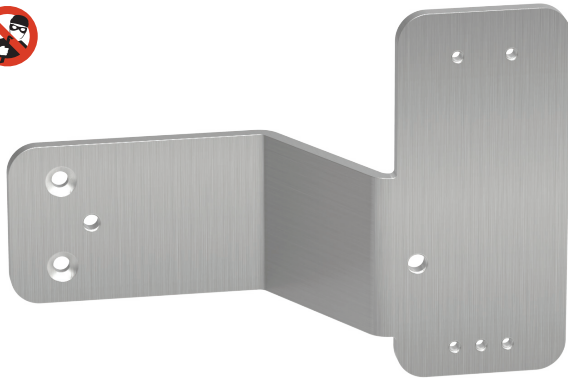


Montageplatte für die Montage des Türwächters unterhalb eines Türdrückers an Rohrrahmentüren nach EN179.

- Material **Edelstahl** (Stärke: 5 mm).
- Beidseitig gebürstet.
- **Links** | **rechts** verwendbar.
- lange Version (für Montage bei Beis schlägen mit Langschild)

Best.-Nr.	Beschreibung
50.00.03.59	econ-Exit2010 Montageplatte Rohrrahmentüre, lange Version
50.00.03.68	econ-Exit2010 Montageplatte Abdeckung Rohrrahmentüre lang

■ Montageplatte unter Panikstange links für Türwächter standard

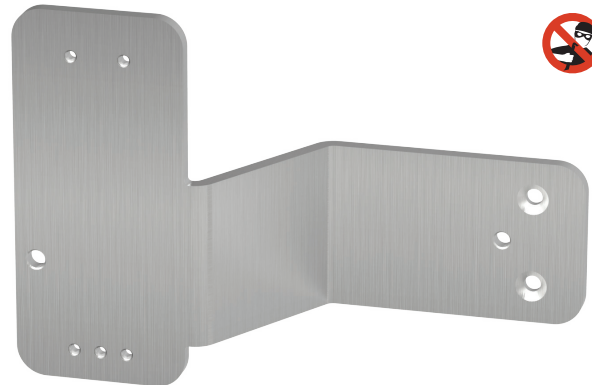


Montageplatte für die Montage des Türwächters unterhalb einer Panikstange nach EN1125 an Rohrrahmen- bzw. Vollbautüren.

- Beidseitig gebürstet.
- Material **Edelstahl** (Stärke: 5 mm).
- Montageplatte wird **links** am Türblatt montiert.

Best.-Nr.	Beschreibung
50.00.00.58	econ-EXIT2010-Montageplatte Panikstange links

■ Montageplatte unter Panikstange rechts für Türwächter standard

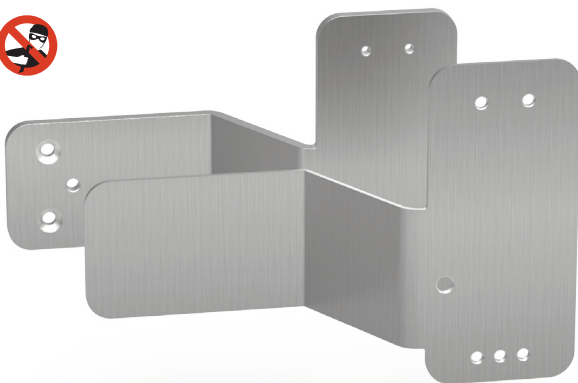


Montageplatte für die Montage des Türwächters unterhalb einer Panikstange nach EN1125 an Rohrrahmen- bzw. Vollbautüren.

- Beidseitig gebürstet.
- Material **Edelstahl** (Stärke: 5 mm).
- Montageplatte wird **rechts** am Türblatt montiert.

Best.-Nr.	Beschreibung
50.00.00.59	econ-EXIT2010-Montageplatte Panikstange rechts

■ Abdeckung für Montageplatte unter Panikstange links für Türwächter standard

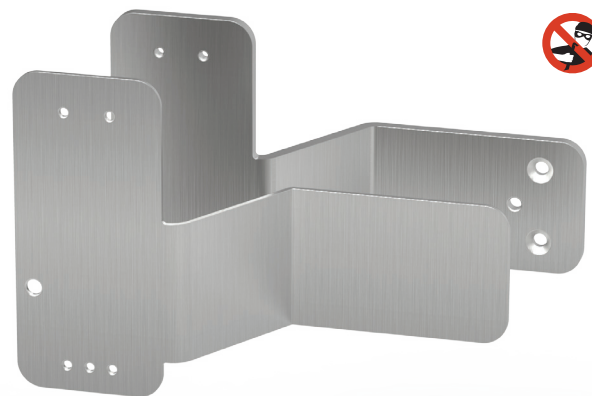


Um die Befestigungsschrauben am Montagewinkel für Rohrrahmentüren zu verdecken, wird diese Abdeckplatte verwendet.

- Beidseitig gebürstet.
- Material **Edelstahl** (Stärke: 1 mm).
- Montageplatte wird **links** am Türblatt montiert.

Best.-Nr.	Beschreibung
50.00.03.57	econ-Exit2010 Montageplatte Abdeckung Panikstange-LI

■ Abdeckplatte Montageplatte unter Panikstange rechts für Türwächter standard



Um die Befestigungsschrauben am Montagewinkel für Rohrrahmentüren zu verdecken, wird diese Abdeckplatte verwendet.

- Beidseitig gebürstet.
- Material **Edelstahl** (Stärke: 1 mm).
- Montageplatte wird **rechts** am Türblatt montiert.

Best.-Nr.	Beschreibung
50.00.03.56	econ-Exit2010 Montageplatte Abdeckung Panikstange-RE

■ Sicherheitsschrauben sabotagesicher



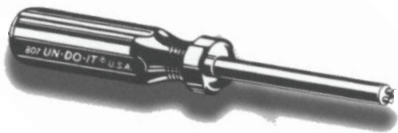
Für das Anschrauben des Montagewinkels am Türrahmen

- Material **Edelstahl**.
- Können mit einem Standard-Schlitzschraubendreher angezogen werden.
- Können nur mittels Spezialschraubendreher gelöst werden.
- Als metrisches Schraube oder Blechschraube erhältlich.

Best.-Nr.	Beschreibung
ERWE-EINWEG-BLECH	Einwegschraube 6,3x38 A2
ERWE-EINWEG-METRISCH	Einwegschraube M6x20 A2

■ Schraubendreher für Sicherheitsschrauben

Für das Lösen der Sicherheitsschrauben benötigen Sie diesen Schraubendreher.



Best.-Nr.	Beschreibung
ERWE-EINWEG-DR	Schraubendreher für Einwegschraube

■ Montageplatte für Türwächter standard auf Brandschutztüre



Montageplatte für die Klebmontage des Türwächters auf Vollbautüren bzw. Metalltüren.

- Material **Edelstahl** (Stärke: 5 mm).
- Montageplatte wird am Türblatt verklebt.
- Kleber ist nicht im Lieferumfang enthalten.

Best.-Nr.	Beschreibung
50.00.00.92	econ-EXIT2010-Montageplatte FH-Tür

■ Kabelübergang

- Mit dem sichtbaren Kabelübergang ist es möglich, Zuleitungen kontrolliert und sicher von der Türzarge zum Türblatt zu führen.
- Da die Zuleitung durch den Spiralschlauch aus Metall geführt wird, ist eine Beschädigung durch Abknicken oder Einklemmen ausgeschlossen.
- Am Montagewinkel sind die Befestigungslöcher für das Anschrauben des Kabelübergangs vorgesehen.
- Inkl. Befestigungsmaterial.



Best.-Nr.	Beschreibung
53.00.00.94	Kabelübergang sichtbar

Türwächter econ Reed

- Für die **Überwachung von Türen oder Fenstern**.
- Dies erfolgt mithilfe eines Reed Kontaktes (VdS Klasse C).
- Die Montage erfolgt an einer beliebigen Stelle an der Türe oder am Türrahmen. Somit ist **keine Prüfung oder Zertifizierung notwendig**.
- Mittels Reed Kontakt kann eine **zweiflügelige Türe mit nur einem Türwächter überwacht werden**.



Allgemein

- **Gehäusedeckel** aus Glasfaser verstärktem Kunststoff, lichtbeständig, **kratzfest**, durchgefärbt (RAL6029).
- **Stromversorgung** durch 3 x AA 1,5V **Batterien** (im Lieferumfang enthalten). Lebensdauer der Batterien (bei tägl. 3 min Alarmdauer) 18 Monate.
- Batteriewechselanzeige.
- **Alarmlautstärke** min. **98dB** in ein Meter Abstand. Schockresistente, spritzwasser- und sabotagegeschützte Sirene (Schutzklasse IP67).
- Reed Kontakt im Lieferumfang enthalten.
- Vorge richtet für Profilhalbzylinder (30/10). Dieser ist nicht im Lieferumfang enthalten.
- **Bei Verwendung mit einem Elektronikzylinder ist das zu verwendende Produkt unbedingt anzugeben.**

Optionen

- Optional Fremdstromversorgung (Batterien dienen dann als Puffer bei Stromausfall).
- Softwareadaptierung für Sonderwünsche möglich (Mindestbestellmenge erforderlich).

Best.-Nr.	Beschreibung
50.00.00.21	econ-EXIT2010-REED (vorge richtet für Profilzylinder)
50.00.00.26	econ-EXIT2010-REED (vorge richtet für Rundzylinder)
50.00.00.31	econ-EXIT2010-REED (vorge richtet für Profilzylinder, externe Spannungsversorgung)
50.00.00.36	econ-EXIT2010-REED (vorge richtet für Rundzylinder, externe Spannungsversorgung)
50.00.02.00	Potentialfreier Schalter für Alarm-Ereignis

SICHER - MODERN - INNOVATIV

Tel.: +43 4276 2816 0
Fax.: +43 4276 5054
firma@erwe.at

econ
sicherheitstechnik

Schlüsseldepot

Weitere Infos auf www.econ.or.at

Für die sichere Verwahrung Ihrer Schlüssel und Zutrittsmedien (Magnetkarte, ID-Tag's).

Als Aufputzresor (APT) können Sie unter den verschiedenen Modellen wählen. Komplett in Edelstahl gefertigt sind diese auch für den Außenbereich geeignet.

Als weitere Variante gibt es die unterschiedlichen Rohrresore. Diese werden in das Mauerwerk eingebohrt, mit Mauerankerkrallen fixiert oder eingeklebt.

Für welche Variante Sie sich auch entscheiden, vertrauen Sie auf die Qualität von econ.



Alle mit diesem Zeichen gekennzeichneten Produkte wurden von uns entwickelt und werden von uns produziert — ein österreichisches Qualitätsprodukt.

■ Aufputztresor (APT) Standard



- 3 mm **Edelstahl**, Sichtflächen gebürstet, komplett verschweißt.
- Abmaß außen: Breite 80 mm, Höhe 110 mm, Tiefe 55 mm.
- Zwei Schlüsselhaken.
- Befestigungsschraube (Edelstahl) für Zylinder im Lieferumfang.
- Vorgefertigt für Profilhalbzylinder 30/10 (nicht im Lieferumfang enthalten).
- Bei Verwendung eines Elektronikzylinders ist das Fabrikat vorab bekannt zu geben.

Best.-Nr.	Beschreibung
50.00.00.73	econ-APT Standard

■ Aufputztresor (APT) Kreditkarte



- 3 mm **Edelstahl**, Sichtflächen gebürstet.
- Abmaß außen: Breite 80 mm, Höhe 110 mm, Tiefe 55 mm.
- Ein Schlüsselhaken.
- Bietet Platz für eine Kreditkarte (ID-1-Format: entspricht 86x54 mm).
- Befestigungsschraube (Edelstahl) für Zylinder im Lieferumfang.
- Vorgefertigt für Profilhalbzylinder 30/10 (nicht im Lieferumfang enthalten).
- Bei Verwendung eines Elektronikzylinders ist das Fabrikat vorab bekannt zu geben.

Best.-Nr.	Beschreibung
50.00.00.78	econ-APT-Kreditkarte

■ Aufputztresor (APT) Format A5



- 3 mm **Edelstahl**, Sichtflächen gebürstet.
- Abmaß außen: Breite 111 mm, Höhe 203 mm, Tiefe 55 mm.
- Ein Schlüsselhaken (max. Länge des Schlüssels 160 mm).
- Befestigungsschraube (Edelstahl) für Zylinder im Lieferumfang.
- Bietet Platz für ein Dokument im Format A5.
- Vorgerichtet für Profilhalbzylinder 30/10 (nicht im Lieferumfang enthalten).
- Bei Verwendung eines Elektronikzylinders ist das Fabrikat vorab bekannt zu geben.

Best.-Nr.	Beschreibung
50.00.00.77	econ-APT A5

■ Zubehör Staubschutzklappe



- Staubschutzklappe in Kunststoff
- auf alle Modelle anwendbar

Best.-Nr.	Beschreibung
50.00.02.75	econ-APT Staubschutzklappe (Zusatz für APT)

■ Rohrtresor econ klein



- Gehäuse aus Aluminium.
- Zum Einbohren in das Mauerwerk.
- GehäuseØ (Kernbohrung): 50 mm.
- AußenØ: 59 mm.
- Gesamtlänge: 143 mm.
- Schlüsselhaken und -ring im Lieferumfang.
- Montageschraube für Zylinder liegt bei.
- Vorgerichtet für Profilhalbzylinder 30/10 (nicht im Lieferumfang enthalten).
- Verschlussdeckel wahlweise in Edelstahl oder Aluminium.

Best.-Nr.	Beschreibung
50.00.00.65	econ-RT50-ALU (Verschlussdeckel Aluminium)
50.00.00.66	econ-RT50-NIRO (Verschlussdeckel Edelstahl)

■ Rohrtresor econ klein mit Kernziehschutz (KZS)



- Gehäuse aus Aluminium.
- Zum Einbohren in das Mauerwerk.
- Verschlussdeckel: Kombination aus Aluminium und Edelstahl.
- Kernziehschutz (KZS) für Zylinder.
- GehäuseØ (Kernbohrung): 50 mm.
- AußenØ Rosette: 59 mm.
- Gesamtlänge: 159 mm.
- Schlüsselhaken und -ring im Lieferumfang.
- Montageschraube für Zylinder liegt bei.
- Vorgerichtet für Profilhalbzylinder 30/10 (nicht im Lieferumfang enthalten).

Best.-Nr.	Beschreibung
50.00.00.41	econ-RT50-NIRO-KZS

■ Rohrtresor econ klein mit Schutzklappe



- Zum Einbohren in das Mauerwerk.
- Mit Wetterschutzdeckel in Edelstahl.
- Verschlussdeckel in Edelstahl.
- GehäuseØ (Kernbohrung): 50 mm.
- AußenØ Rosette: 59 mm.
- Gesamtlänge: 143 mm.
- Schlüsselhaken und -ring im Lieferumfang.
- Montageschraube für Zylinder liegt bei.
- Vorgerichtet für Profilhalbzylinder 30/10 (nicht im Lieferumfang enthalten).
- Verschlussdeckel in Edelstahl.

Best.-Nr.	Beschreibung
50.00.00.68	econ-RT50-NIRO-K
50.00.02.65	econ-RT50-ALU-K

■ Rohrtresor econ klein mit Kernziehschutz (KZS) und Schutzklappe



- Zum Einbohren in das Mauerwerk.
- Mit Wetterschutzdeckel.
- Kernziehschutz (KZS) für Zylinder.
- Verschlussdeckel: Kombination aus Aluminium und Edelstahl.
- GehäuseØ (Kernbohrung): 50 mm.
- AußenØ: 59 mm.
- Gesamtlänge: 159 mm.
- Schlüsselhaken und -ring im Lieferumfang.
- Montageschraube für Zylinder liegt bei.
- Vorgerichtet für Profilhalbzylinder 30/10 (nicht im Lieferumfang enthalten).

Best.-Nr.	Beschreibung
50.00.01.97	econ-RT50-NIRO-KZS-K

■ Rohrtresor econ klein mit Kernziehschutz (KZS) und Maueranker



- Gehäuse aus Aluminium.
- Zum Einbohren in das Mauerwerk.
- Maueranker für das Befestigen im Mauerwerk.
- Verschlussdeckel: Kombination aus Aluminium und Edelstahl.
- GehäuseØ (Kernbohrung): 50 mm.
- AußenØ Rosette: 59 mm.
- Gesamtlänge: 159 mm.
- Schlüsselhaken und -ring im Lieferumfang.
- Montageschraube für Zylinder liegt bei.
- Vorgerichtet für Profilhalbzylinder 30/10 (nicht im Lieferumfang enthalten).

Best.-Nr.	Beschreibung
50.00.01.98	econ-RT50-NIRO-KZS-MA
50.00.02.55	econ-RT50-ALU-MA
50.00.02.63	econ-RT50-NIRO-MA

■ Rohrtresor econ klein mit Kernziehschutz (KZS), Maueranker und Schutzklappe



- Gehäuse aus Aluminium.
- Zum Einbohren in das Mauerwerk.
- Maueranker für das Befestigen im Mauerwerk.
- Wetterschutzdeckel.
- Verschlussdeckel: Kombination aus Aluminium und Edelstahl.
- GehäuseØ (Kernbohrung): 50 mm.
- AußenØ: 59 mm.
- Gesamtlänge: 159 mm.
- Vorgerichtet für Profilhalbzylinder 30/10 (nicht im Lieferumfang enthalten).

Best.-Nr.	Beschreibung
50.00.01.99	econ-RT50-NIRO-KZS-K-MA
50.00.02.66	econ-RT50-ALU-K-MA
50.00.02.67	econ-RT50-NIRO-K-MA

■ Rohrtresor econ groß



- Gehäuse aus Aluminium.
- Zum Einbohren in das Mauerwerk.
- GehäuseØ (Kernbohrung): 80 mm.
- AußenØ Rosette: 99 mm.
- Gesamtlänge: 143 mm.
- Schlüsselhaken und -ring im Lieferumfang.
- Montageschraube für Zylinder liegt bei.
- Vorgerichtet für Profilhalbzylinder 30/10 (nicht im Lieferumfang enthalten).

Best.-Nr.	Beschreibung
50.00.00.70	econ-RT80-ALU (Verschlussdeckel Aluminium)
50.00.00.71	econ-RT80-NIRO (Verschlussdeckel Edelstahl)

■ Rohrtresor econ groß mit Schutzklappe



- Gehäuse aus Aluminium.
- Zum Einbohren in das Mauerwerk.
- Mit Wetterschutzdeckel (Edelstahl).
- Verschlussdeckel aus Edelstahl.
- GehäuseØ (Kernbohrung): 80 mm.
- AußenØ Rosette: 99 mm.
- Gesamtlänge: 143 mm.
- Schlüsselhaken und -ring im Lieferumfang.
- Montageschraube für Zylinder liegt bei.
- Vorgerichtet für Profilhalbzylinder 30/10 (nicht im Lieferumfang enthalten).

Best.-Nr.	Beschreibung
50.00.00.72	econ-RT80-NIRO-K

■ Rohrtresor econ groß mit Maueranker



- Gehäuse aus Aluminium.
- Zum Einbohren in das Mauerwerk.
- Maueranker für das Befestigen im Mauerwerk.
- GehäuseØ (Kernbohrung): 80 mm.
- AußenØ Rosette: 99 mm.
- Gesamtlänge: 143 mm.
- Schlüsselhaken und -ring im Lieferumfang.
- Montageschraube für Zylinder liegt bei.
- Vorgerichtet für Profilhalbzylinder 30/10 (nicht im Lieferumfang enthalten).

Best.-Nr.	Beschreibung
50.00.03.60	econ-RT80-ALU-MA (Verschlussdeckel Aluminium)
50.00.03.61	econ-RT80-NIRO-MA (Verschlussdeckel Edelstahl)

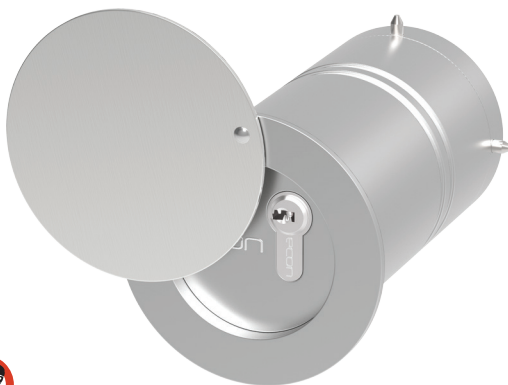
■ Überwachung des Verschlussdeckels beim Rohrtresor



- Geeignet für alle econ-RT50 und econ-RT80 Modelle.
- Ausgeführt als Schließer.
- Schaltleistung: 3W.
- Schaltspannung: 30 VDC.
- Schaltstrom: 0,3 A.
- Sensorwiderstand: 300 mOhm.
- Arbeitstemperatur: von -30 bis +80°C.
- Schaltzyklen: mind. 200.000 Zyklen.
- Ab 5m Kabellänge wird ein Vorwiderstand empfohlen.
- Kabellänge: 400 mm.

Best.-Nr.	Beschreibung
50.00.02.23	econ-RT-Verschlussüberwachung

■ Rohrtresor econ groß mit Schutzklappe und Maueranker



- Gehäuse aus Aluminium.
- Zum Einbohren in das Mauerwerk.
- Maueranker für das Befestigen im Mauerwerk.
- Mit Wetterschutzdeckel (Edelstahl).
- Verschlussdeckel aus Edelstahl.
- GehäuseØ (Kernbohrung): 80 mm.
- AußenØ Rosette: 99 mm.
- Gesamtlänge: 143 mm.
- Schlüsselhaken und -ring im Lieferumfang.
- Montageschraube für Zylinder liegt bei.
- Vorgerichtet für Profilhalbzylinder 30/10 (nicht im Lieferumfang enthalten).

Best.-Nr.	Beschreibung
50.00.03.62	econ-RT80-NIRO-K-MA

■ Bohrkronen für Kernlochbohrung Rohrtresor

- Besondere Länge um auch die geeignete Tiefe des Bohrlochs zu erreichen.
- Aufnahme von 1 1/4 Zoll für Kernbohrmaschinen.
- Maximale Bohrlochtiefe 200mm.

Best.-Nr.	Beschreibung
10.00.02.35	WKZ-Kranzbohrer für kleinen Rohrtresor
10.00.02.36	WKZ-Kranzbohrer für großen Rohrtresor

SICHER - MODERN - INNOVATIV

Tel.: +43 4276 2816 0
Fax.: +43 4276 5054
firma@erwe.at

econ
sicherheitstechnik

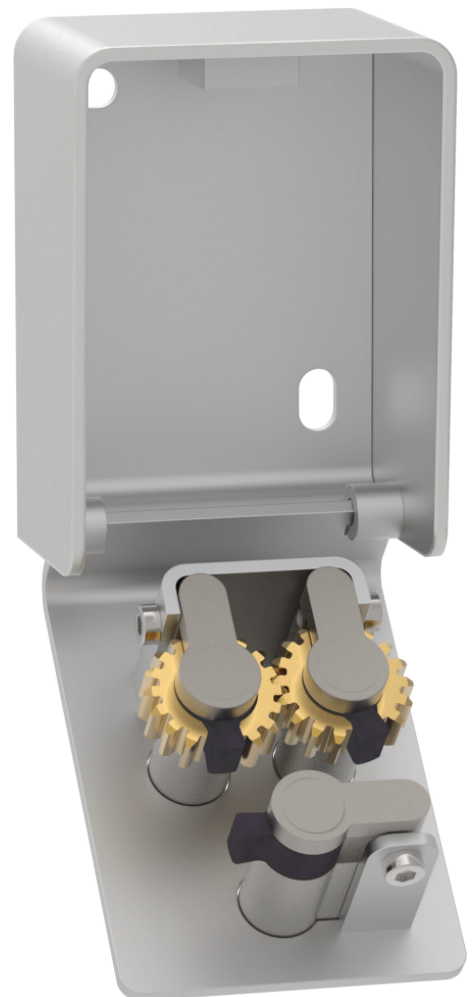
Schlüsselverwaltung

Weitere Infos auf www.econ.or.at

Mit diesen Tresoren haben Sie Ihre Schlüssel unter Kontrolle.

Jedes Zylinderpaar ist über ein Zahnrad gekoppelt. Somit kann ein Schlüssel nur dann entfernt werden, wenn der zugehörige Schlüssel angesteckt wird.

Damit kann auf einfache Weise überwacht werden, wer welchen Schlüssel in Verwendung hat. Des Weiteren lässt sich so verhindern, dass wertvolle Gruppen- und Hauptschlüssel das Gebäude verlassen.



Alle mit diesem Zeichen gekennzeichneten Produkte wurden von uns entwickelt und werden von uns produziert — ein österreichisches Qualitätsprodukt.

■ Aufputztresor Zwangssperre (ZS) für ein Zylinderpaar



- 3 mm **Edelstahl**, Sichtflächen gebürstet.
- Abmaße außen: Breite 80 mm, Höhe 110 mm, Tiefe 55 mm.
- Ein Zylinderpaar (gekoppelt über Zahnräder - Zwangsmechanismus).
- Befestigungsschraube (Edelstahl) für Zylinder im Lieferumfang.
- Vorgerichtet für Profilhalbzylinder (30/10), nicht im Lieferumfang enthalten.
- Die Zahnräder sind gesondert zu bestellen.

Best.-Nr.	Beschreibung
50.00.00.74	econ-APT-ZS 1x2

■ Aufputztresor Zwangssperre (ZS) für vier Zylinderpaare



- 3 mm **Edelstahl**, Sichtflächen gebürstet.
- Abmaße außen: Breite 137 mm, Höhe 131 mm, Tiefe 50 mm.
- Vier Zylinderpaare (gekoppelt über Zahnräder - Zwangsmechanismus).
- Befestigungsschraube (Edelstahl) für Zylinder im Lieferumfang.
- Vorgerichtet für Profilhalbzylinder (30/10), nicht im Lieferumfang enthalten.
- Die Zahnräder sind gesondert zu bestellen.

Best.-Nr.	Beschreibung
50.00.00.75	econ-APT-ZS 4x2

■ Aufputztresor Zwangssperre (ZS) für zehn Zylinderpaare



- 3 mm **Edelstahl**, Sichtflächen gebürstet.
- Abmaße außen: Breite 137 mm, Höhe 263 mm, Tiefe 50 mm.
- Zehn Zylinderpaare (gekoppelt über Zahnräder - Zwangsmechanismus).
- Befestigungsschraube (Edelstahl) für Zylinder im Lieferumfang.
- Vorgerichtet für Profilhalbzylinder (30/10), nicht im Lieferumfang enthalten.
- Die Zahnräder sind gesondert zu bestellen.

Best.-Nr.	Beschreibung
50.00.00.76	econ-APT-ZS 10x2

■ Zahnritzeladapter - Set



Zum Umbau eines Sperrnasenzylinders auf einen Zahnradzylinder.

- Komplett in Messing gefertigt.
- Zähnezahl: 16 (Wirkkreisdurchmesser entspricht einem Zahnrad mit 18 Zähnen).

Best.-Nr.	Beschreibung
50.00.02.01	econ-SBR Set Zahnritzeladapter

SICHER - MODERN - INNOVATIV

Tel.: +43 4276 2816 0
Fax.: +43 4276 5054
firma@erwe.at

econ
sicherheitstechnik

Absicherung Türe

Weitere Infos auf www.econ.or.at

- Von uns entwickelt um Ihnen maximale Sicherheit und Einbruchschutz zu garantieren.
- Es werden nur qualitativ hochwertige Materialien verwendet.
- Die Produkte lassen sich an alle Einbausituationen bei Ihrer vorhandenen Türe anpassen.
- Somit gewährleisten sie maximalen Schutz gegen unerwünschtes Eindringen in Ihr Eigenheim.
- Komplett in Metall gefertigt.

EN1634



11051726

ECON SBR



M112326



Alle mit diesem Zeichen gekennzeichneten Produkte wurden von uns entwickelt und werden von uns produziert — ein österreichisches Qualitätsprodukt.

Sicherheits-Balkenriegel SBR



Besonderheiten

- Entwickelt und produziert in Österreich.
- Patentierte Getriebeeinheit.
- **VdS** und **FH** geprüft.
- Lieferbare Längen: von 500 bis 4000 mm (Vertikalriegel).
- Anerkannt von der Versicherung Generali für eine **Prämienreduktion** der Haushaltsversicherung.

Anwendung und Einsatz

- Mechanische Absicherung von Türen.
- Auch als Vertikalriegel (bei Bestellung Schlossmaße angeben).
- Auch für Doppelflügeltüren mit Stehteil.
- Auch für Nebentüren nur von Innen ohne Zylinder sperrbar.
- Auch als Absicherung von Balkon- oder Terrassentüren.
- Für Profilzylinder mit normaler Sperrnase
- Auch für Zahnritzelzylinder geeignet (falls vorhanden).
- Lieferung erfolgt ohne Zylinder.

Funktionsmerkmale

- Für nach außen und innen aufgehende Türen (bei nach außen aufgehenden Türen ist ein Montagesatz erforderlich).
- Standard (ab Lager) lieferbare Längen von 550 bis 1000 mm, abgestuft in 50 mm Schritten
- Riegelausschluss rechts/links getrennt einstellbar.
- Sperrrichtung rechts/links einfach umstellbar.
- Kann ein- und zweitourig gesperrt werden.
- Ruhige und leise Lauf- und Gleiteigenschaften.
- Sehr gute Verschleißeigenschaften.
- Kompletter Balkenriegel aus Metall (keine Kunststoffteile).
- Standardfarben: weiß, braun, silber gebürstet (Edelstahl Look).
- Sonderlackierung (alle RAL Farben) auf Anfrage erhältlich.

Best.-Nr.	Beschreibung	Best.-Nr.	Beschreibung
50.00.01.49	ECON-SBR F1 550 mm braun	50.00.01.79	ECON-SBR F2 550 mm braun
50.00.01.57	ECON-SBR F1 550 mm silber	50.00.01.87	ECON-SBR F2 550 mm silber
50.00.01.40	ECON-SBR F1 550 mm weiß	50.00.01.70	ECON-SBR F2 550 mm weiß
50.00.01.50	ECON-SBR F1 600 mm braun	50.00.01.80	ECON-SBR F2 600 mm braun
50.00.01.58	ECON-SBR F1 600 mm silber	50.00.01.88	ECON-SBR F2 600 mm silber
50.00.01.41	ECON-SBR F1 600 mm weiß	50.00.01.71	ECON-SBR F2 600 mm weiß
50.00.01.51	ECON-SBR F1 650 mm braun	50.00.01.81	ECON-SBR F2 650 mm braun
50.00.01.59	ECON-SBR F1 650 mm silber	50.00.01.89	ECON-SBR F2 650 mm silber
50.00.01.42	ECON-SBR F1 650 mm weiß	50.00.01.72	ECON-SBR F2 650 mm weiß
50.00.01.52	ECON-SBR F1 700 mm braun	50.00.01.82	ECON-SBR F2 700 mm braun
50.00.01.60	ECON-SBR F1 700 mm silber	50.00.01.90	ECON-SBR F2 700 mm silber
50.00.01.43	ECON-SBR F1 700 mm weiß	50.00.01.73	ECON-SBR F2 700 mm weiß
50.00.01.53	ECON-SBR F1 750 mm braun	50.00.01.83	ECON-SBR F2 750 mm braun
50.00.01.61	ECON-SBR F1 750 mm silber	50.00.01.91	ECON-SBR F2 750 mm silber
50.00.01.44	ECON-SBR F1 750 mm weiß	50.00.01.74	ECON-SBR F2 750 mm weiß
50.00.01.54	ECON-SBR F1 800 mm braun	50.00.01.84	ECON-SBR F2 800 mm braun
50.00.01.62	ECON-SBR F1 800 mm silber	50.00.01.92	ECON-SBR F2 800 mm silber
50.00.01.45	ECON-SBR F1 800 mm weiß	50.00.01.75	ECON-SBR F2 800 mm weiß
50.00.01.55	ECON-SBR F1 850 mm braun	50.00.01.85	ECON-SBR F2 850 mm braun
50.00.01.63	ECON-SBR F1 850 mm silber	50.00.01.93	ECON-SBR F2 850 mm silber
50.00.01.46	ECON-SBR F1 850 mm weiß	50.00.01.76	ECON-SBR F2 850 mm weiß
50.00.01.56	ECON-SBR F1 900 mm braun	50.00.01.86	ECON-SBR F2 900 mm braun
50.00.01.64	ECON-SBR F1 900 mm silber	50.00.01.94	ECON-SBR F2 900 mm silber
50.00.01.37	ECON-SBR F1 900 mm weiß	50.00.01.67	ECON-SBR F2 900 mm weiß
50.00.01.38	ECON-SBR F1 950 mm braun	50.00.01.68	ECON-SBR F2 950 mm braun
50.00.01.65	ECON-SBR F1 950 mm silber	50.00.01.95	ECON-SBR F2 950 mm silber
50.00.01.47	ECON-SBR F1 950 mm weiß	50.00.01.77	ECON-SBR F2 950 mm weiß
50.00.01.39	ECON-SBR F1 1000 mm braun	50.00.01.69	ECON-SBR F2 1000 mm braun
50.00.01.66	ECON-SBR F1 1000 mm silber	50.00.01.96	ECON-SBR F2 1000 mm silber
50.00.01.48	ECON-SBR F1 1000 mm weiß	50.00.01.78	ECON-SBR F2 1000 mm weiß

Stehteil



Bei doppelflügeligen Türen wird damit der Stehflügel gesondert abgesichert. Wird in Kombination mit dem Querbalkenriegel econs-SBR eingesetzt.

- Flexibel über alle Längen verwendbar.
- In den Farben weiß, braun und silber standardmäßig lieferbar.
- Sonderfarben (alle RAL Farben) auf Anfrage.

Best.-Nr.	Beschreibung
50.00.01.06	econ-SBR Stehteil 400 mm braun
50.00.01.01	econ-SBR Stehteil 400 mm silber
50.00.00.96	econ-SBR Stehteil 400 mm weiß
50.00.01.07	econ-SBR Stehteil 450 mm braun
50.00.01.02	econ-SBR Stehteil 450 mm silber
50.00.00.97	econ-SBR Stehteil 450 mm weiß
50.00.01.08	econ-SBR Stehteil 500 mm braun
50.00.01.03	econ-SBR Stehteil 500 mm silber
50.00.00.98	econ-SBR Stehteil 500 mm weiß
50.00.01.09	econ-SBR Stehteil 550 mm braun
50.00.01.04	econ-SBR Stehteil 550 mm silber
50.00.00.99	econ-SBR Stehteil 550 mm weiß
50.00.01.10	econ-SBR Stehteil 600 mm braun
50.00.01.05	econ-SBR Stehteil 600 mm silber
50.00.01.00	econ-SBR Stehteil 600 mm weiß
50.00.03.76	econ-SBR Stehteil 650 mm braun
50.00.03.77	econ-SBR Stehteil 650 mm silber
50.00.03.78	econ-SBR Stehteil 650 mm weiß

Mauerschließblech

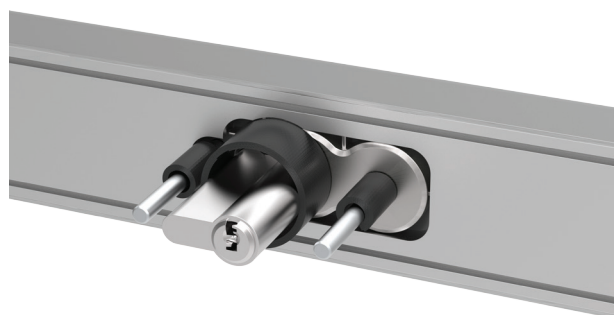
Wenn der Balkenriegel in das Mauerwerk einschließt, wird mit dem Mauerschließblech ein formschöner Abschluss erreicht.

- 3mm Edelstahlblech gebürstet.



Best.-Nr.	Beschreibung
10.00.00.65	econ-SBR-Mauerschließblech Inox

Brandschutz Set EI30 (kein Silikon)



Bei Brandschutztüren (EI30) muss verhindert werden, dass im Brandfall Flammen durch die Türe in den sicheren Bereich durchschlagen können. Mit dem Brandschutzset wird das erreicht.

EN1634



11051726

- **Einfache Montage** der Laminatstreifen.
- **Kein Hantieren mit Brandschutzsilikon.**
- Dadurch keine Gefahr, dass der Zylinder verklebt.
- Der Zylinder kann jederzeit einfach und unkompliziert getauscht werden.
- Nur im Brandfall wird das Bohrloch geschlossen.



Best.-Nr.	Beschreibung
50.00.00.82	econ-SBR-Brandschutzset T30

■ Stangenschloss für Gehflügel

- Bei Doppelflügel-Türen wird der Gehteil mit einem vertikalen Balkenriegel abgesichert.
- Es sind Längen von 1000 - 4000mm lieferbar.
- Bei Bestellung sind Länge und Farbe anzugeben.
- Bei Bestellung muss die Position des Hauptschlösses und des Zylinders angegeben werden (siehe Markierung).

Schliesszylinder für
Stangenschloss

Hauptschloss der
Eingangstüre

■ Stangenschloss für Stehflügel

- Bei Doppelflügel-Türen wird der Stehflügel damit gesondert abgesichert.
- Es sind Längen von 1000 - 4000mm lieferbar
- Die Riegel werden manuell verschoben und fixiert.
- Je zwei gehärtete Bolzen verriegeln die Türe nach oben und nach unten.

Best.-Nr.	Beschreibung
50.00.02.30	econ-VSBR Gehteil F1 2500mm braun
50.00.02.53	econ-VSBR Gehteil F1 2500mm weiss
50.00.02.54	econ-VSBR Gehteil F1 2500mm silber

Best.-Nr.	Beschreibung
50.00.02.31	econ-VSBR Stehteil 2500mm braun
50.00.02.51	econ-VSBR Stehteil 2500mm weiss
50.00.02.52	econ-VSBR Stehteil 2500mm silber

■ Außenrosette mit Kernziehschutz für Balkenriegel econ SBR



Außenrosette mit Kernziehschutz für den Balkenriegel. Diese schützt den Zylinder vor Aufbohren, Kernziehen bzw. Abreißen.

- In Aluminium oder Edelstahl.
- Verschiedene Farben.

Best.-Nr.	Beschreibung
50.00.00.93	Rosette Außen KZS Aluminium F1
50.00.00.94	Rosette Außen KZS Aluminium F2
50.00.00.95	Rosette Außen KZS Aluminium F3
50.00.01.36	Rosette Außen KZS Edelstahl gebürstet
50.00.02.02	Rosette Außen KZS Edelstahl, weiß lackiert, RAL9016
50.00.02.03	Rosette Außen KZS Edelstahl, braun lackiert, RAL8014
50.00.03.63	Rosette Außen KZS Messing

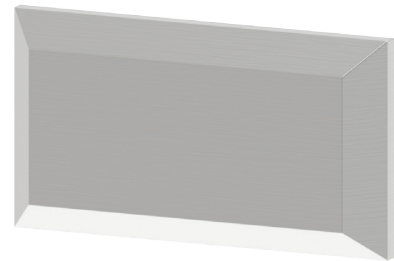
■ Bodenhülse für econ - VSBR



- Für die Abdeckung des Riegeloches im Mauerwerk oder Boden.
- Ein gefedertes Blättchen schützt das Bohrloch vor Eindringen von Schmutz.
- Gesamthöhe: 30mm.
- AußenØ: 22mm.
- Max. RiegelØ: 18mm.

Best.-Nr.	Beschreibung
53.00.00.01	Bodenhülse für Balkenriegel

■ Montageplatte für nach außen aufgehende Türen

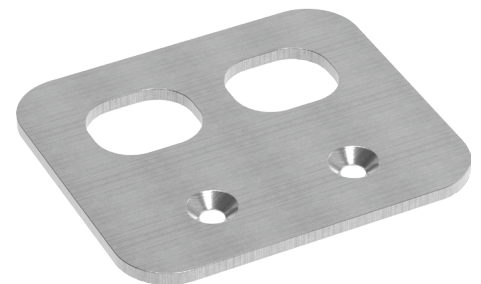


Bei nach außen aufgehenden Türen muss der Balkenriegel an der Türe durch das Türblatt hindurch verschraubt werden. Dazu benötigen Sie diese Stahlplatten, um einen optimalen Schutz der Türe zu erreichen

- Ausführung in Edelstahl.
- Oberfläche gebürstet oder lackiert.
- Ein Satz besteht aus zwei Platten inklusive Montagematerial.

Best.-Nr.	Beschreibung
50.00.00.86	Satz Montageplatten Edelstahl, gebürstet
50.00.00.84	Satz Montageplatten Edelstahl, weiß lackiert, RAL9016
50.00.00.85	Satz Montageplatten Edelstahl, braun lackiert, RAL8014
50.00.03.64	Satz Montageplatten Messing

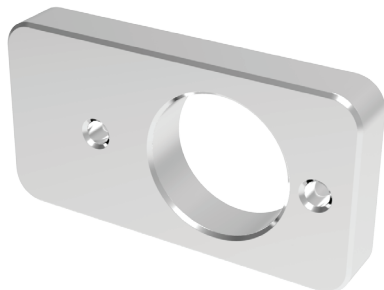
■ Bodenschließblech für econ - VSBR



Für das Abdecken der Bohrlöcher im Boden beim Vertikalriegel econ-VSBR

Best.-Nr.	Beschreibung
10.00.03.29	VSBR-Bodenschließblech Edelstahl

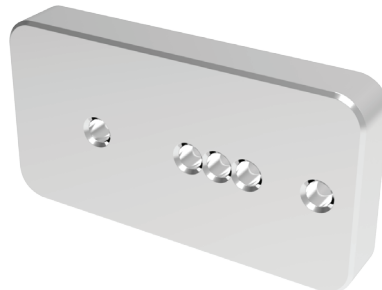
Bohrschablone für econ-SBR Kranzbohrer 37mm



Bohrschablone zum einfachen Anbringen der Durchgangsbohrungen am Türblatt (Zylinderdurchführung, Befestigungsbohrungen). Mit dieser Variante wird ein 37 mm großes Loch gebohrt.

Best.-Nr.	Beschreibung
10.00.00.99	WKZ-Bohrschablone Kranzbohrer Ø 37mm

Bohrschablone für econ-SBR 20mm Fräsbohrer



Bohrschablone zum einfachen Anbringen der Durchgangsbohrungen am Türblatt (Zylinderdurchführung, Befestigungsbohrungen). Mit dieser Variante kann das Zylinderloch exakter ausgeschnitten werden.

Best.-Nr.	Beschreibung
10.00.01.00	WKZ-Bohrschablone Kranzbohrer Ø 20 mm

Kranzbohrer 37 mm

Kranzbohrer (Ø 37 mm) zum Bohren des Zylinderlochs an einer Eingangstür. Bohrt Holz und Metall.



Best.-Nr.	Beschreibung
50.00.02.26	Kranzbohrer Ø 37 mm

Schutzrosette mit Kernziehschutz (KZS) für Sicherheitsbalkenriegel und Stangenschloss

- Zweifache Verschraubung.
- Einstellbare Zylinderabdeckung mittels Gewinde für Zylinderüberstand von 8 -13mm.
- Material: Aluminium | Edelstahl | Messing
- Erhältlich in der Farbe weiß.
- Für Türstärken von 38-70mm geeignet.



Best.-Nr.	Beschreibung
50.00.03.65	econ-Ausenrosette für SBR / VSBR Aluminium
50.00.03.66	econ-Ausenrosette für SBR / VSBR Nirosta
50.00.03.67	econ-Ausenrosette für SBR / VSBR Messing

Kastenzusatzschloss econ



Besonderheiten

- Entwickelt und produziert in Österreich.

Anwendung und Einsatz

- Mechanische Absicherung von Türen.
- Lieferung erfolgt ohne Zylinder.

Funktionsmerkmale

- Für nach innen aufgehende Türen.
- Sperrrichtung rechts/links einfach umstellbar.
- Ruhige und leise Lauf- und Gleiteigenschaften.
- Sehr gute Verschleißigenschaften.
- Komplettes Kastenzusatzschloss aus Metall (keine Kunststoffteile).
- Standardfarben: weiß, braun, F1 gebürstet (Edelstahl Look).
- Sonderlackierung (alle RAL Farben) auf Anfrage erhältlich.
- Nur mit einem Außenzylinder (Best.-Nr. 52.00.00.78) zu bedienen.
- **Inklusive Fangbügel mit Arretierfunktion.**

Best.-Nr.	Beschreibung
50.00.02.27	econ-Kastenzusatzschloss braun
50.00.02.28	econ-Kastenzusatzschloss weiß
50.00.02.29	econ-Kastenzusatzschloss silber

SICHER - MODERN - INNOVATIV

Tel.: +43 4276 2816 0
Fax.: +43 4276 5054
firma@erwe.at

econ
sicherheitstechnik

Beschlag & Rosette

Weitere Infos auf www.econ.or.at

Absicherung von Wohnungs- und Geschäftstüren.

Sämtliche Beschläge und Rosetten passen sich dem Zylinderüberstand an. Entweder mit oder ohne Kernziehschutz (KZS) wird Ihre Türe bzw. Ihr Schließzylinder vor unbefugtem Öffnen geschützt.



Alle mit diesem Zeichen gekennzeichneten Produkte wurden von uns entwickelt und werden von uns produziert — ein österreichisches Qualitätsprodukt.

■ Standard Schutzbeschlag Aluminium nach Önorm



- Mit ABS-Platte (Anbohrschutz) - schützt wirksam vor Anbohren des Einstemmschlosses.
- Entfernung 88mm mit 8,5 mm Vierkant.
- Außenschildstärke: 10mm, 15mm.
- Innenschildstärke: 7mm.
- Erhältlich in den Farben F1, F2.
- Profilzylinderlochung zweifache Verschraubung.
- Für weitere Türstärken sind Einzelteile (Schrauben / Wechselstifte) in Verpackungseinheiten auf Anfrage erhältlich.
- Material: Aluminium.

Best.-Nr.	Beschreibung
53.00.00.71	Standardschutzbeschlag Önorm F1, 10mm, Drücker - Drücker
53.00.00.72	Standardschutzbeschlag Önorm F1, 10mm, Knopf - Drücker
53.00.00.73	Standardschutzbeschlag Önorm F2, 10mm, Drücker - Drücker
53.00.00.74	Standardschutzbeschlag Önorm F2, 10mm, Knopf - Drücker
53.00.00.75	Standardschutzbeschlag Önorm F1, 15mm, Drücker - Drücker
53.00.00.76	Standardschutzbeschlag Önorm F1, 15mm, Knopf - Drücker
53.00.00.77	Standardschutzbeschlag Önorm F2, 15mm, Drücker - Drücker
53.00.00.78	Standardschutzbeschlag Önorm F2, 15mm, Knopf - Drücker

■ Schutzbeschlag für FH-Türe geprüft mit Kernziehschutz (KZS) nach DIN



- Entfernung 72mm mit 9mm Vierkant für Brandschutztüren.
- Für Zylinderüberstand von 10 bis 15mm.
- Außenschildstärke 11mm - Innenschildstärke 8mm.
- Erhältlich für Türstärken 44-66mm, PZ-Lochung.
- Erhältlich in der Farbe F1.
- Zweifach unsichtbare Verschraubung.
- Grundkonstruktion aus massivem Stahl - Stahlkern in Drücker - Abdeckung durch Aluminium-/Edelstahlkappe - nach DIN 18273.

Best.-Nr.	Beschreibung
790SB-F1	FH-Standardschutzbeschlag F1, Drücker - Drücker, KZS
790SW-F1	FH-Standardschutzbeschlag F1, Knopf - Drücker, KZS

■ Standardschutzbeschlag für FH-Türen, ungeprüft nach DIN



- Mit ABS-Platte (Anbohrschutz) - schützt wirksam vor Anbohren des Einstemmschlusses.
- Außenschildstärke 12mm.
- Erhältlich in der Farbe F2.
- Innenschildstärke 7mm.
- Profilylinderlochung.
- Entfernung 72 mit 8 mm Vierkant für Wohnungseingangstüren.
- Zweifache Verschraubung.
- Erhältlich für Standard Zimmertürstärken 38-42mm.
- Für weitere Türstärken sind Einzelteile (Schrauben / Wechselstifte) in Verpackungseinheiten auf Anfrage erhältlich.
- Material: Aluminium.

Best.-Nr.	Beschreibung
250B-F2-12	FH Beschlag ohne Stahleinlage, F2, 12mm, Drücker-Drücker
250ZW-F2-12	FH Beschlag ohne Stahleinlage, F2, 12mm, KnopfDrücker

■ Schutzrosette mit Kernziehschutz für Holztüre



- Einstellbare Zylinderabdeckung mittels Gewinde für Zylinderüberstand von 9-13mm und 14-18mm.
- Erhältlich in den Farben F1, F2.
- Von innen verschraubt mit Innenrosette.
- Material: Aluminium.

Best.-Nr.	Beschreibung
53.00.00.79	Schutzrosette für Holztüre F2 (9-13 mm)
53.00.00.80	Schutzrosette für Holztüre F1 (9-13 mm)

■ Schutzrosette mit KZS für Rohrrahmentüren nach DIN

- Zweifache Verschraubung M8.
- Einstellbare Zylinderabdeckung mittels Gewinde für Zylinderüberstand von 8 -13mm.
- Material: Aluminium | Edelstahl | Messing



Best.-Nr.	Beschreibung
50.00.03.74	econ-Rosette Aussenschild Rohrrahmentüre Nirosta gebürstet
50.00.03.75	econ-Rosette Aussenschild Rohrrahmentüre Aluminium gebürstet
50.00.04.33	econ-Rosette Aussenschild Rohrrahmentüre Messing gebürstet

■ Schutzrosette mit Kernziehschutz (KZS) für Rohrrahmentüren mit Innenschild nach DIN

- Zweifache Verschraubung.
- Mit Innenschild.
- Einstellbare Zylinderabdeckung mittels Gewinde für Zylinderüberstand von 8-13mm.
- Material: Aluminium | Edelstahl | Messing
- Erhältlich in der Farbe weiß.
- Für Türstärken von 38-70mm geeignet.



Best.-Nr.	Beschreibung
50.00.03.23	Rosette Rohrrahmentüre KZS mit Innenschild NIRO gebürstet, 8-13mm
50.00.03.24	Rosette Rohrrahmentüre KZS mit Innenschild ALU eloxiert, 8-13mm
50.00.03.25	Rosette Rohrrahmentüre KZS mit Innenschild Messing, 8-13mm

■ Außenschutzrosette mit Kernziehschutz (KZS)

- Einstellbare Zylinderabdeckung mittels Gewinde für Zylinderüberstand von 5-10mm und 11-16mm.
- Verdeckte Verschraubung.
- Material: Aluminium.
- Erhältlich in den Farben F1, F2, weiß.



■ Schiebe-Schutzrosette für Rohrrahmentüren

- Abmessung 65x30mm.
- Erhältlich in der Rosettenstärke: 10mm.
- Verdeckte Verschraubung.
- Mit PZ-Lochung.
- Erhältlich in den Farben F1, F2, weiß.
- Material: Aluminium.



Best.-Nr.	Beschreibung
53.00.00.85	Rosette Aluminium KZS 5-10mm, F1
53.00.00.86	Rosette Aluminium KZS 5-10mm, F2
53.00.00.87	Rosette Aluminium KZS 5-10mm, weiß
53.00.00.88	Rosette Aluminium KZS 11-16mm, F1
53.00.00.89	Rosette Aluminium KZS 11-16mm, F2
53.00.00.90	Rosette Aluminium KZS 11-16mm, weiß

Best.-Nr.	Beschreibung
53.00.00.91	Schieberosette Aluminium F1
53.00.00.92	Schieberosette Aluminium F2
53.00.00.93	Schieberosette Aluminium weiß

SICHER - MODERN - INNOVATIV

Tel.: +43 4276 2816 0
Fax.: +43 4276 5054
firma@erwe.at

econ
sicherheitstechnik

Absicherung Fenster

Weitere Infos auf www.econ.or.at

Über die Fenster versuchen die meisten Einbrecher ins Haus einzudringen. Daher ist ein wirksamer Schutz unerlässlich.

Besonders bei Kellerfenster ist auf eine gute, mechanische Absicherung zu achten.



■ Fensterstangenverschluss (FSV) allgemein



Fensterstangenverschluss (FSV), mit abschließbarem Fenstergriff und Druckzylinder mit zwei Schlüssel.

Der Fensterstangenverschluss schützt klassische Gefahrenbereiche - Fenstergriffe sowie Fensterober- und -unterkante wirkungsvoll vor gewaltsamen Öffnen von außen. Über den abschließbaren Fenstergriff wird das Sicherungssystem gesteuert. Die Fensterstange wird am oberen und unteren Fensterrahmen verankert. Das Schließen und kippen des Fensters bleibt auf gewohnte Weise möglich.

Vorteilspunkte

- Optimaler Schutz für Balkon- und Terrassentüre.
- Zur Sicherung der Griffseite.
- Mit Ankerplatten - optional mit Stangen.
- Patentierter Mechanismus.
- Zwei Verriegelungspunkte oben und unten - sichert auch in Kippstellung den unteren Punkt.
- Bedienung z.B. Kippen, Öffnen wird nicht eingeschränkt.
- Vierkant 7mm, Schraublochabstand 43mm.

Produktbeschreibung

- Erschwert das gewaltsame Öffnen des Fensters oder der Balkontür.

Ein kompletter Fensterstangenverschluss (FSV) besteht aus folgenden, einzelnen Artikel (beispielhaft für ein braunes Fenster):

Best.-Nr.	Beschreibung
FSV-BRAUN-VERSCHLUSS	Fensterstangenverschluss (FSV) Antrieb, braun, ohne Fenstergriff, ohne Fensterstange
FSV-BRAUN-STANGE1500 (2 Stück)	Fensterstange braun, Länge 1500 mm
FSV-BRAUN-GRIFF	Fenstergriff für FSV, braun, ohne Nocken, mit Druckzylinder inkl. 2 Stück Schlüssel
FSV-BRAUN-ANKERPLATT	Ankerplatte für FSV braun
FSV-SB200	Bodenschließblech für FSV

FSV Antrieb

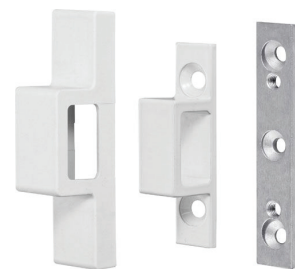
Antrieb des Fensterstangenverschlusses (FSV), in den Farben weiß oder braun.



Best.-Nr.	Beschreibung
FSV-BRAUN-VERSCHLUSS	Fensterstangenantrieb braun, ohne Fenstergriff, ohne Fensterstange
FSV-WEISS-VERSCHLUSS	Fensterstangenantrieb weiß, ohne Fenstergriff, ohne Fensterstange

FSV Ankerplatte

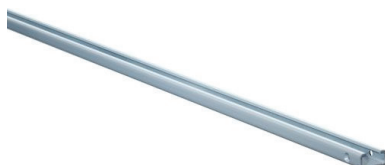
- 1 Ankerplatte für Holz- / Kunststofffenster mit Armierung
- 1 Schließkasten
- 1 Abdeckung für Schließkasten



Best.-Nr.	Beschreibung
FSV-BRAUN-ANKERPLATT	Ankerplatte für FSV braun
FSV-WEISS-ANKERPLATT	Ankerplatte für FSV weiß

FVS Fensterstangen einzeln

- Länge 1500 oder 2000mm
- In den Farben weiß oder braun
- Material: Stahl pulverbeschichtet



Best.-Nr.	Beschreibung
FSV-BRAUN-STANGE1500	Fensterstange braun, Länge 1500 mm
FSV-BRAUN-STANGE2000	Fensterstange braun, Länge 2000 mm
FSV-WEISS-STANGE1500	Fensterstange weiß, Länge 1500 mm
FSV-WEISS-STANGE2000	Fensterstange weiß, Länge 2000 mm

FSV Bodenplatte

- Abmessung 80x35mm
- Geeignet zur Montage des Fensterstangenverschlusses an Balkontüren
- Material: Edelstahl



Best.-Nr.	Beschreibung
FSV-SB200	Bodenschließblech für FSV

■ Griff sperrbar mit Druckzylinder

- Versperbarer Fenstergriff.
- Mit Druck-Rundzylinder.
- Inkl. zwei Stück Schlüssel.



Best.-Nr.	Beschreibung
FSV-BRAUN-GRIFF	Fenstergriff für FSV, braun, ohne Nocken, Druckzylinder
FSV-WEISS-GRIFF	Fenstergriff für FSV, weiß, ohne Nocken, Druckzylinder
FSV-F2-GRIFF	Fenstergriff für FSV, F2, ohne Nocken, Druckzylinder
FSV-F3-GRIFF	Fenstergriff für FSV, F3, ohne Nocken, Druckzylinder
150-F2	Fenstergriff sperrbar, F2, mit Nocken, Druckzylinder
150-F3	Fenstergriff sperrbar, F3, mit Nocken, Druckzylinder
150-F4	Fenstergriff sperrbar, F4, mit Nocken, Druckzylinder
150B-BRAUN	Fenstergriff sperrbar, braun, mit Nocken, Druckzylinder
150W-WEISS	Fenstergriff sperrbar, weiß, mit Nocken, Druckzylinder

■ Griff sperrbar für Profilhalbzylinder (PHZ)

- Versperbarer Fenstergriff.
- Gerichtet für Profilhalbzylinder 30/10 (nicht im Lieferumfang enthalten).



Best.-Nr.	Beschreibung
158PZV-F2	Fenstergriff für Profilhalbzylinder, ohne Zylinder, F2
158PZV-F3	Fenstergriff für Profilhalbzylinder, ohne Zylinder, F3
158PZV-WE	Fenstergriff für Profilhalbzylinder, ohne Zylinder, weiß

Krallfix

Fenster- und Balkontürensicherung Krallfix® I.

- Mit Drehknopf.
- Zur Sicherung der Bandseite.
- Besonders griffig durch ergonomisch geformten Drehknopf.
- Für Holz- und Kunststofffenster mit Stahlarmierung.
- Erschwert das gewaltsame Öffnen von Fenster oder Balkontür auf der Bandseite.
- Optische Verriegelungsanzeige grün/rot.
- Bedienung z.B. Öffnen und Schließen wird nicht eingeschränkt - nur in Kippstellung ist Entriegelung notwendig.
- Material: verzinkter Stahl, teilweise beschichtet.



Best.-Nr.	Beschreibung
990	Krallfix I, weiß, ohne Druckzylinder
992	Krallfix I, braun, ohne Druckzylinder

Kralltec

Fenster- und Balkontürensicherung Kralltec®, mit Drehknopf.

- Zur Sicherung der Griffseite.
- Doppelte Sicherheit durch zwei massive Bogenkrallen.
- Erschwert das gewaltsame Öffnen des Fensters oder der Balkontür - nimmt Kräfte in alle Richtungen auf - patentierter Mechanismus.
- Optische Verriegelungsanzeige grün/rot.
- Bei Öffnen und Kippen ist die Entriegelung notwendig.
- Material: verzinkter Stahl, teilweise beschichtet.



Best.-Nr.	Beschreibung
930	Kralltec, weiss, nicht sperrbar
932	Kralltec, braun, nicht sperrbar

Krallfix sperrbar

Fenster- und Balkontürensicherung Krallfix® II.

- Mit abschließbarem Drehknopf.
- Inkl. zwei Schlüsseln.



Best.-Nr.	Beschreibung
994	Krallfix II, weiß, mit Druckzylinder
995	Krallfix II, braun, weiß, mit Druckzylinder

Kralltec sperrbar

Fenster- und Balkontürensicherung Kralltec®.

- Mit abschließbarem Drehknopf.
- Inkl. zwei Schlüsseln.



Best.-Nr.	Beschreibung
920	Kralltec, weiß, sperrbar
922	Kralltec, braun, sperrbar

Jumbo

Fenstersicherung Jumbo 980/982.

- Mit Druckzylinder und zwei Schlüsseln.
- Für einflügelige Fenster.
- Montage beidseitig möglich.
- Erschwert das gewaltsame Öffnen des Fensters durch Zuhaltung von innen.
- Optische Verriegelungsanzeige über Druckzylinder.
- Geringer Platzbedarf, einfache Montage - optional mit Ankerschuh (ohne Ankerschuh keine Bohrung in den Fensterflügel notwendig).
- Ermöglicht unterschiedliche Falzhöheneinstellung durch Rändelschraube.
- Alle abschließbaren Zusatzsicherungen mit Druckzylinder sind gleichschließend erhältlich.
- Material: Stahl.



Best.-Nr.	Beschreibung
980	Fenstersicherung JUMBO, Stahl weiß
982	Fenstersicherung JUMBO, Stahl braun

Jumbo doppelt

Fenstersicherung Jumbo 986/987.

- Mit Druckzylinder und zwei Schlüsseln.
- Für zweiflügelige Fenster.
- Geringer Platzbedarf - speziell bei Doppelflügel Fenstern.



Best.-Nr.	Beschreibung
986	Fenstersicherung JUMBO-Doppelt, Stahl weiß
987	Fenstersicherung JUMBO-Doppelt, Stahl braun

Jumbo breit

Fenstersicherung Jumbo 984/985.

- Mit Druckzylinder und zwei Schlüsseln.
- Für zweiflügelige Fenster.
- Geringer Platzbedarf - speziell bei Doppelflügel Fenstern.



Best.-Nr.	Beschreibung
984	Fenstersicherung JUMBO-Breit, Stahl weiß
985	Fenstersicherung JUMBO-Breit, Stahl braun

SICHER - MODERN - INNOVATIV

Tel.: +43 4276 2816 0
Fax.: +43 4276 5054
firma@erwe.at

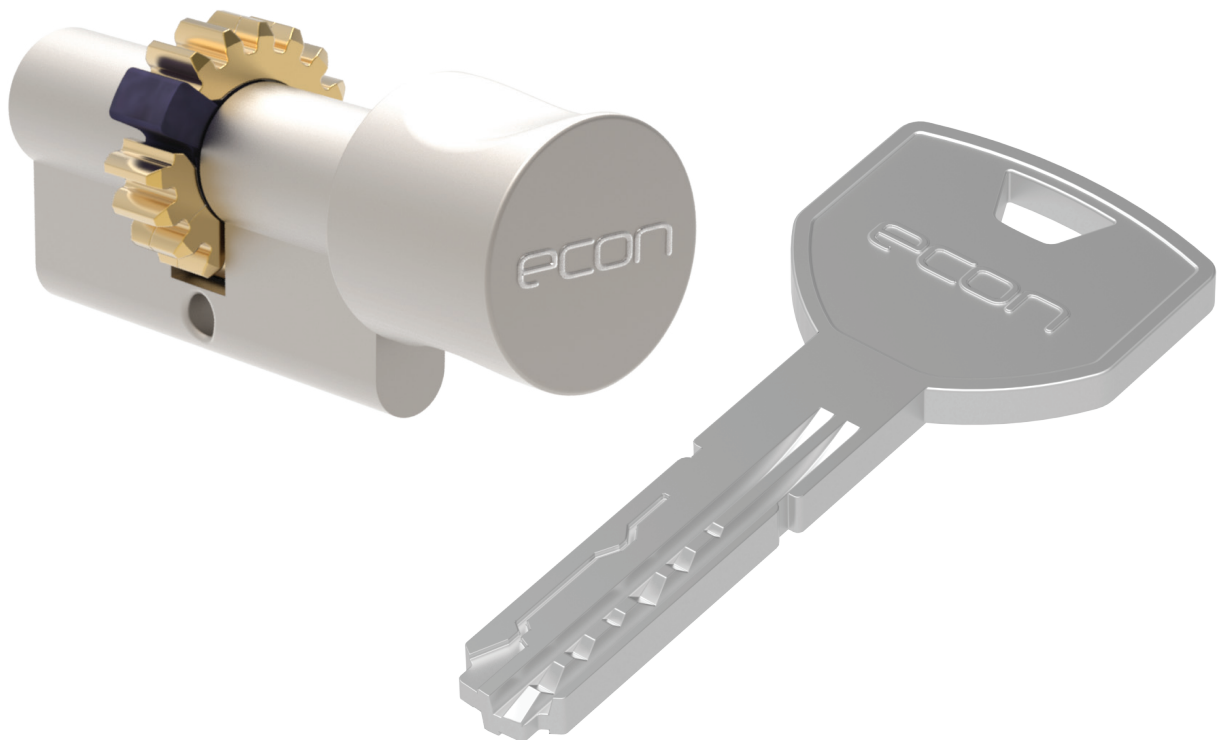
econ
sicherheitstechnik

Schliesszylinder

Weitere Infos auf www.econ.or.at

Profilzylinder im Wendeschlüsselsystem von econ

Schließzylinder (Europrofil) im Wendesystem. Entweder als patentrechtlich geschütztes System oder als offenes System.



Alle mit diesem Zeichen gekennzeichneten Produkte wurden von uns entwickelt und werden von uns produziert — ein österreichisches Qualitätsprodukt.

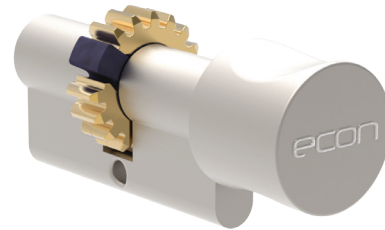
■ Profildoppelzylinder econ WS200

- Gesetzlich geschütztes System.
- Wendeschlüssel.
- Inkl. 3 Stück Schlüssel und Sicherungskarte.
- Anti-Pumping Funktion (Zylinder kann nicht mittels Schlagtechnik geöffnet werden).
- Anzahl Sperrstifte: 6.
- Anzahl Sperrlamellen: 5.
- Gehäusebohrschutz.
- Kernbohrschutz.
- Besondere Form der Gehäusestifte. Damit ist ein Nachsperrern des Zylinders unmöglich.
- Option: Not- und Gefahrenfunktion (beidseitig sperrbarer Zylinder).
- Europatent: EP2003272.



Best.-Nr.	Beschreibung
52.00.00.01	econ WS200, 31-31 Nickel
52.00.00.02	econ WS200, 31-36 Nickel
52.00.00.03	econ WS200, 31-41 Nickel
52.00.00.04	econ WS200, 31-46 Nickel
52.00.00.05	econ WS200, 31-51 Nickel
52.00.00.06	econ WS200, 31-56 Nickel
52.00.00.07	econ WS200, 31-61 Nickel
52.00.00.08	econ WS200, 31-66 Nickel
52.00.00.09	econ WS200, 31-71 Nickel
52.00.00.10	econ WS200, 36-36 Nickel
52.00.00.11	econ WS200, 36-41 Nickel
52.00.00.12	econ WS200, 36-46 Nickel
52.00.00.13	econ WS200, 36-51 Nickel
52.00.00.14	econ WS200, 36-56 Nickel
52.00.00.15	econ WS200, 36-61 Nickel
52.00.00.16	econ WS200, 36-66 Nickel
52.00.00.17	econ WS200, 41-41 Nickel
52.00.00.18	econ WS200, 41-46 Nickel
52.00.00.19	econ WS200, 41-51 Nickel
52.00.00.20	econ WS200, 41-56 Nickel
52.00.00.21	econ WS200, 41-61 Nickel
52.00.00.22	econ WS200, 46-46 Nickel
52.00.00.23	econ WS200, 46-51 Nickel
52.00.00.24	econ WS200, 46-56 Nickel
52.00.00.25	econ WS200, 51-51 Nickel

■ Knauflzylinder econ WS200



Best.-Nr.	Beschreibung
52.00.00.69	econ WS200, D31-31 Nickel
52.00.00.70	econ WS200, D31-36 Nickel
52.00.00.71	econ WS200, D36-31 Nickel
52.00.00.72	econ WS200, D31-41 Nickel
52.00.00.73	econ WS200, D41-31 Nickel
52.00.00.74	econ WS200, D36-36 Nickel
52.00.00.75	econ WS200, D36-41 Nickel
52.00.00.76	econ WS200, D41-36 Nickel
52.00.00.77	econ WS200, D41-41 Nickel

■ Profilhalbzylinder econ WS200

- Gesperrter Profilhalbzylinder, Wendeschlüsselsystem, inkl. 3 Stück Schlüssel, Sicherungskarte,
- Der Schließzylinder besteht aus zwei Systemen: Bahnenfräsung und Bohrmuldenfräsung



Best.-Nr.	Beschreibung
52.00.00.26	econ WS200, 31-10 Nickel
52.00.00.27	econ WS200, 36-10 Nickel
52.00.00.28	econ WS200, 41-10 Nickel
52.00.00.29	econ WS200, 46-10 Nickel
52.00.00.30	econ WS200, 51-10 Nickel

Außenzylinder econ WS200

- Material: Messing.



Best.-Nr.	Beschreibung
52.00.00.78	econ WS200, Außenzylinder Nickel

Profilhalbzylinder econ WS200 - Vielkant

- Halbzylinder vorbereitet für Vierkant- und Dreikantschlüssel



Best.-Nr.	Beschreibung
52.00.09.03	econ 36-10mm Halbzylinder Vierkant 7mm
52.00.09.05	econ 41-10mm Halbzylinder Vierkant 7 mm
52.00.09.04	econ 36-10mm Halbzylinder Dreikant 7mm

Schlüssel econ WS200

- Material: Neusilber.
- Schlüsseldicke: 3,6mm.



Best.-Nr.	Beschreibung
52.00.00.79	econ WS200, Schlüssel

■ Rohling econ WS50



- Material: Messing, vernickelt.

Best.-Nr.	Beschreibung
52.00.00.89	econ WS50, Schlüsselrohling

■ Profilhalbzylinder econ WS50

- Profilhalbzylinder.
- Wendeschlüsselsystem
- Inkl. 3 Stück Schlüssel

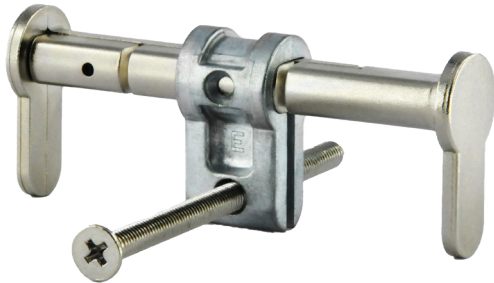
Best.-Nr.	Beschreibung
52.00.00.87	econ WS50, 30-10 Nickel
52.00.00.88	econ WS50, 35-10 Nickel

■ ProfilDoppelZylinder econ WS50

- Wendeschlüssel.
- Inkl. 3 Stück Schlüssel.

Best.-Nr.	Beschreibung
52.00.00.80	econ-WS50, 30-30 Nickel, 3 Schlüssel
52.00.00.81	econ-WS50, 30-35 Nickel, 3 Schlüssel
52.00.00.82	econ-WS50, 30-40 Nickel, 3 Schlüssel
52.00.01.39	econ-WS50, 30-45 Nickel, 3 Schlüssel
52.00.00.84	econ-WS50, 35-35 Nickel, 3 Schlüssel
52.00.01.42	econ-WS50, 35-40 Nickel, 3 Schlüssel
52.00.00.83	econ-WS50, 35-45 Nickel, 3 Schlüssel
52.00.01.30	econ-WS50, 35-50 Nickel, 3 Schlüssel
52.00.00.85	econ-WS50, 35-65 Nickel, 3 Schlüssel
52.00.00.86	econ-WS50, 40-50 Nickel, 3 Schlüssel
52.00.01.37	econ-WS50, 40-55 Nickel, 3 Schlüssel
52.00.00.90	econ-WS50, 40-80 Nickel, 3 Schlüssel
52.00.01.31	econ-WS50, 45-45 Nickel, 3 Schlüssel
52.00.01.32	econ-WS50, 45-65 Nickel, 3 Schlüssel

■ Universalblindzylinder

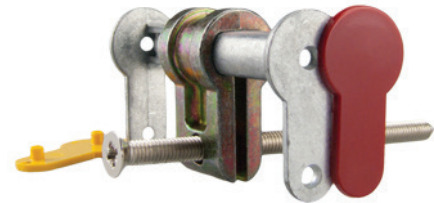


Zum Verschließen des Profilzylinderlochs an Türen, welche keinen funktionstüchtigen Profilzylinder benötigen.

- Zur flächenbündigen Montage.
- Ohne Auflage am Beschlag.
- In der Farbe Nickel.
- Für FH-Türen geeignet (EI90 geprüft).
- Auch als Halbzylinder verwendbar
- Alle Modelle sind einfach auf jede Länge kürzbar.

Best.-Nr.	Beschreibung
52.00.09.00	Universalblindzylinder, vernickelt 35-154mm, T90, HZ

■ Universalblindzylinder mit Klips-Abdeckung



Zum Verschließen des PZ Lochs an Türen, welche keinen funktionstüchtigen Profilzylinder benötigen.

- Zur flächenbündigen Montage.
- Ohne Auflage am Beschlag.
- Mit großer Farbauswahl (F1, F2, F3, F4, Messing poliert, Nickel matt).
- Für FH-Türen geeignet (EI30 geprüft).
- Alle Modelle sind mit einer Säge auf jede Länge kürzbar.

Best.-Nr.	Beschreibung
WM-SZ-UBZ2	Blindzylinder 84-150mm, Farbe nach Tabelle
WM-SZ-UBZ2-1	Blindzylinder 52-90mm, Farbe nach Tabelle
WM-SZ-UBZ2-2	Blindzylinder 45-64mm, Farbe nach Tabelle

■ Hangschlösser

- Vorhangschlösser in Messing.
- Stahlbügel.
- Inkl. zwei Stück Schlüssel.



Best.-Nr.	Beschreibung
VHS20	Vorhangschloss, 20 mm
VHS25	Vorhangschloss, 25 mm
VHS25.GL	Vorhangschloss, 25 mm, gleich.
VHS30	Vorhangschloss, 30 mm
VHS30.GL	Vorhangschloss, 30 mm, gleich.
VHS40	Vorhangschloss, 40 mm
VHS40..K1	Vorhangschloss, 40 mm, Sperre KA 3151
VHS40..K2	Vorhangschloss, 40 mm, Sperre KA 3152
VHS40..K3	Vorhangschloss, 40 mm, Sperre KA 3153
VHS40..K4	Vorhangschloss, 40 mm, Sperre KA 3154
VHS40..K5	Vorhangschloss, 40 mm, Sperre KA 3155
VHS40.GL	Vorhangschloss, 40 mm, gleich.
VHS50	Vorhangschloss, 50 mm
VHS50.GL	Vorhangschloss, 50 mm, gleich.
VHS60	Vorhangschloss, 60 mm
VHS60.GL	Vorhangschloss, 60 mm, gleich.

■ Universalhangschloss

- Universalhangschloss Nickel
- Mit Stahlbügel
- Vorgerichtet für Profilhalbzylinder
- Höhe Stahlbügel 30 mm
- Stahlbügel Ø 8 mm



Best.-Nr.	Beschreibung
52.00.09.01	Vorhangschloss vorgerichtet für Profilhalbzylinder

SICHER - MODERN - INNOVATIV

Tel.: +43 4276 2816 0
Fax.: +43 4276 5054
firma@erwe.at

econ
sicherheitstechnik

Werkzeuge

Weitere Infos auf www.econ.or.at

Werkzeuge für jede Anforderung

Robustes Werkzeug für den täglichen Einsatz bei Montagen oder in der Werkstatt. Derzeit führen wir folgende Werkzeuge im Lieferprogramm:

- Schraubendreher
- Biteinsätze
- Zangen



SoftFinish® Schlitz-Schraubendreher



Schlitz Elektriker Schraubendreher, Rundklinge.

Best.-Nr.						
51.00.00.02	2,0	65	0,4	2,0	169	23
51.00.00.03	2,5	75	0,4	2,5	179	23
51.00.00.04	3,0	100	0,5	3,0	204	23
51.00.00.05	3,5	100	0,6	3,5	204	23
51.00.00.06	4,0	100	0,8	4,0	211	30
51.00.00.07	4,5	125	0,8	4,5	236	30
51.00.00.08	5,5	125	0,8	5,5	236	30
51.00.00.09	6,0	300	1,0	6,0	418	36

SoftFinish® Phillips-Schraubendreher



Phillips-Schraubendreher. Sechskantklinge mit Sechskantansatz.

Best.-Nr.						
51.00.00.10	PH1	80	5,0	8	186	30
51.00.00.11	PH2	100	6,0	10	213	36
51.00.00.12	PH3	150	8,0	13	268	41
51.00.00.13	PH4	200	10,0	16	318	41

SoftFinish® Torx®-Schraubendreher



MagicSpring® TORX® Schraubendreher. Festhaltefeder hält TORX® -Schrauben fest.

Best.-Nr.					
51.00.00.97	T6	60	3,5	164	23
51.00.00.98	T7	60	3,5	164	23
51.00.00.99	T8	60	3,5	164	23
51.00.01.00	T9	60	4,0	171	30
51.00.01.01	T10	80	4,0	191	30
51.00.01.02	T15	80	4,0	191	30
51.00.01.03	T20	100	4,0	218	36
51.00.01.04	T25	100	4,5	218	36
51.00.01.05	T27	115	5,5	233	36
51.00.01.06	T30	115	6,0	233	36
51.00.01.07	T40	130	7,0	254	41

SoftFinish® Pozidriv-Schraubendreher



Pozidriv-Schraubendreher. Sechskantklinge mit Sechskantansatz.

Best.-Nr.						
51.00.00.14	PZ1	80	5,0	8	186	30
51.00.00.15	PZ2	100	6,0	10	213	36
51.00.00.16	PZ3	150	8,0	13	268	41
51.00.00.17	PZ4	200	10,0	16	318	41

SoftFinish® Außensechskant-Schraubendreher



Sechskant-Steckschlüssel. Rundklinge.

Best.-Nr.					
51.00.00.31	4	125	236	30	6,9
51.00.00.32	5	125	236	30	7,9
51.00.00.33	5,5	125	236	30	7,9
51.00.00.34	6	125	236	30	8,9
51.00.00.35	7	125	243	36	10,9
51.00.00.36	8	125	243	36	11,9
51.00.00.37	9	125	243	36	12,9
51.00.00.38	10	125	243	36	14,4
51.00.00.39	11	125	249	41	15,9
51.00.00.40	12	125	249	41	16,9
51.00.00.41	13	125	249	41	18,4
51.00.00.42	14	125	249	41	19,4
51.00.00.43	15	125	249	41	21,9
51.00.00.44	16	125	249	41	21,9
51.00.00.45	17	125	249	41	23,4

SoftFinish® Innensechskant-Schraubendreher



MagicRing® Sechskant-Kugelkopf Schraubendreher. Federstahlring hält Sechskant-Schrauben fest.

Best.-Nr.				
51.00.00.25	3	100	204	23
51.00.00.26	4	100	211	30
51.00.00.27	5	100	211	30
51.00.00.28	6	125	243	36
51.00.00.29	8	150	268	36
51.00.00.30	10	150	271	41

PicoFinish® Schlitz-Schraubendreher



Schlitz-Schraubendreher. Griff mit Drehkappe und Schnelldrehzone.

Best.-Nr.						
51.00.00.46	0,8	40	0,16	2,0	134	9
51.00.00.47	1,0	40	0,18	2,0	134	9
51.00.00.48	1,2	40	0,2	2,0	134	9
51.00.00.49	1,5	60	0,25	2,0	154	9
51.00.00.50	1,8	60	0,3	2,0	154	9
51.00.00.51	2,0	100	0,4	2,0	200	18
51.00.00.52	2,5	100	0,4	2,5	200	18
51.00.00.53	3,0	100	0,5	3,0	200	18
51.00.00.54	3,5	60	0,6	3,5	160	18
51.00.00.55	4,0	100	0,8	4,0	200	18

PicoFinish® Philips-Schraubendreher



Phillips-Schraubendreher. Griff mit Drehkappe und Schnelldrehzone.

Best.-Nr.					
51.00.00.56	PH000	40	2,0	134	9
51.00.00.57	PH00	60	2,0	154	9
51.00.00.58	PH0	75	3,0	175	18
51.00.00.59	PH1	150	4,0	250	18

PicoFinish® Torx®-Schraubendreher



MagicSpring® TORX® Schraubendreher. Festhaltefeder hält TORX® -Schrauben fest. Griff mit Drehkappe und Schnelldrehzone.

Best.-Nr.					
51.00.00.62	T6	40	2,5	140	18
51.00.00.63	T7	40	2,5	140	18
51.00.00.64	T8	40	2,5	140	18
51.00.00.65	T9	50	3,0	150	18
51.00.00.66	T10	50	3,0	150	18
51.00.00.67	T15	60	3,5	160	18

PicoFinish® Pozidriv-Schraubendreher



Pozidriv-Schraubendreher. Griff mit Drehkappe und Schnelldrehzone.

Best.-Nr.					
51.00.00.60	PZ0	50	3,0	150	18
51.00.00.61	PZ1	60	4,0	160	18

PicoFinish® Innensechskant-Schraubendreher



Innensechskant-Schraubendreher. Griff mit Drehkappe und Schnelldrehzone.

Best.-Nr.				
51.00.00.68	0,7	40	134	9
51.00.00.69	0,9	40	134	9
51.00.00.70	1,3	40	134	9
51.00.00.71	1,5	50	144	9
51.00.00.72	2,0	50	150	18
51.00.00.73	2,5	60	160	18
51.00.00.74	3,0	60	160	18

Biteinsatz-Phillips



29er Bit. Phillips, Form C6,3. Hochwertiger, legierter Werkzeugstahl, optimal gehärtet. Mehrfache Lebensdauer im Vergleich zu Standardbits.

Best.-Nr.		
51.00.00.81	PH1	29
51.00.00.82	PH2	29
51.00.00.23	PH2	29

Biteinsatz-Pozidriv



29er Bit. Pozidriv, Form C6,3. Hochwertiger, legierter Werkzeugstahl, optimal gehärtet. Mehrfache Lebensdauer im Vergleich zu Standardbits.

Best.-Nr.		
51.00.00.84	PZ1	29
51.00.00.85	PZ2	29
51.00.00.86	PZ3	29

Biteinsatz-Torx®



29er Bit. Torx®, Form C6,3. Hochwertiger, legierter Werkzeugstahl, optimal gehärtet. Mehrfache Lebensdauer im Vergleich zu Standardbits.

Best.-Nr.		
51.00.00.87	T10	29
51.00.00.88	T15	29
51.00.00.89	T20	29
51.00.00.90	T25	29
51.00.00.91	T30	29
51.00.00.92	T40	29

Biteinsatz-Sechskant



29er Bit. Sechskant, Form C6,3. Hochwertiger, legierter Werkzeugstahl, optimal gehärtet. Mehrfache Lebensdauer im Vergleich zu Standardbits.

Best.-Nr.		
51.00.00.93	3,0	29
51.00.00.94	4,0	29
51.00.00.95	5,0	29
51.00.00.96	6,0	29

■ Kraftkombizange



Kombinationszange Industrial. Extra lange Schneide für Flach- und Rundkabel.

Best.-Nr.	mm		○	○	⌒
51.00.00.75	160	6 1/2	3,0	2,0	195
51.00.00.76	180	7	3,4	2,2	245
51.00.00.77	200	8	3,6	2,5	325

■ Kraftseitenschneider



Kraft-Seitenschneider Industrial.

Best.-Nr.	mm		○	○	●	⌒
51.00.00.78	160	6 1/2	3,5	2,5	2,0	190
51.00.00.79	180	7	3,8	2,7	2,3	260
51.00.00.80	200	8	4,2	3,0	2,5	315

Allgemeine Geschäftsbedingungen der Fa. ERWE HandelsgesmbH

1. Präambel

- 1.1. Der Auftragnehmer nimmt Aufträge entgegen, verkauft und liefert ausschließlich auf Grund dieser Verkaufs- und Lieferbedingungen. Diese nachstehenden Bedingungen gelten für alle Lieferungen und Leistungen die der Auftragnehmer eines Auftrages durchführt.
- 1.2. Mündlich vereinbarte Änderungen oder Ergänzungen dieses Vertrages sind nur wirksam, wenn sie vom Auftragnehmer schriftlich bestätigt worden sind.
- 1.3. Geschäftsbedingungen des Auftraggebers werden für das gegenständliche Rechtsgeschäft und die gesamte Geschäftsbeziehung ausdrücklich ausgeschlossen.

2. Angebote/Preise

- 2.1. Die Angebote bzw. die Preise des Auftragnehmers, ob schriftlich, mündlich oder telefonisch sind, wenn dies nicht ausdrücklich anders vermerkt ist, gültig ab Lager Feldkirchen in Kärnten.
- 2.2. Der Auftragnehmer behält sich ausdrücklich den Zwischenverkauf vor.
- 2.3. Ein Kaufvertrag kommt nur zustande, wenn der Auftragnehmer innerhalb der Annahmefrist entweder eine schriftliche Auftragsbestätigung sendet oder die bestellten Vertragsgegenstände liefert.
- 2.4. Die genannten Preise gelten exklusive Transport-, Versicherungs- und Aufstellungskosten, soweit in einem schriftlichen Angebot nichts anderes angegeben ist, und enthalten keine Umsatzsteuer.
- 2.5. Die Berechnung der Preise erfolgt in EURO und es sind die jeweils am Tage der Auftragserteilung gültigen Preise maßgebend
- 2.6. Für geliefertes Verpackungsmaterial wurde bereits vom Auftragnehmer ein Entsorgungsbeitrag entrichtet und wird vom Auftragnehmer nicht zurückgenommen und es verpflichtet sich der Auftraggeber, die ordnungsgemäße Entsorgung über die Haushaltssammlung, über Altstoffsammelzentren oder gewerbliche Sammler oder Kommunen selbst durchzuführen.

3. Lieferung

- 3.1. Die Lieferung erfolgt auf Rechnung und Gefahr des Auftraggebers.
- 3.2. Teillieferungen sind möglich.
- 3.3. Beanstandungen aus Transportschaden hat der Auftraggeber sofort nach Empfang der Ware beim Transportunternehmen und Auftragnehmer schriftlich, spätestens jedoch binnen drei Tagen, vorzubringen
- 3.4. Sachlich gerechtfertigte und angemessene Änderungen der Leistungs- und Lieferverpflichtung des Auftragnehmers, insbesondere angemessene Lieferfristüberschreitungen, gelten vom Auftraggeber als vorweg genehmigt
- 3.5. Angekündigte Liefertermine gelten, wenn kein Fixgeschäft vereinbart worden ist, als bloß annähernd geschätzt. Höhere Gewalt oder andere unvorhergesehene Hindernisse in der Sphäre des Auftragnehmers oder dessen Unterlieferanten entheben den Auftragnehmer von der Einhaltung der vereinbarten Lieferzeit.
- 3.6. Dem Auftragnehmer steht es frei, die Art der Versendung der Ware und das Transportmittel auszuwählen.
- 3.7. Im allgemeinen werden die Lieferungen wie folgt vorgenommen:
- 3.8. Bei Sendungen unter 0,5 kg erfolgt der Versand per Briefpost, bei Sendungen zwischen 0,5 und 5 kg erfolgt der Versand mittels Paketdienst. Je Sendung werden die aktuell gültigen Versandkosten verrechnet. Verpackungskosten werden getrennt verrechnet.
- 3.9. Nachnahmesendungen erfolgen grundsätzlich mittels Paketdienst und es kommen zusätzliche Gebühren je Sendung zur Verrechnung.
- 3.10. Weiters wird bei Nachnahmesendung kein Skontoabzug gewährt.
- 3.11. Es kommen die jeweils am Tag des Auftrags gültigen Sätze für die Versand- und Verpackungskosten zur Verrechnung.
- 3.12. Erfüllungsort für Lieferung und Zahlung ist der Geschäftssitz des Auftragnehmers.

4. Kostenvorschlag/Angebote

- 4.1. Der Kostenvorschlag wird nach bestem Fachwissen erstellt, es kann jedoch keine Gewähr für die Richtigkeit übernommen werden. Alle Angebote sind, sofern nicht anders vermerkt, freibleibend.

5. Mahn- und Inkassospesen

- 5.1. Für den Fall des Zahlungsverzuges ist der Auftraggeber verpflichtet, dem Auftragnehmer sämtliche von ihm die in den jeweiligen Mahnungen angeführten Mahnspesen, Verzugszinsen sowie die aufgewendeten vorprozessualen Kosten, wie etwa Anwaltsonorare und Kosten von Inkassobüros zu ersetzen, sofern diese Kosten zur zweckentsprechenden Rechtsverfolgung notwendig waren

6. Gewährleistung, Reklamationen und Warenrücksendungen

- 6.1. Offensichtliche Mängel, Mengenabweichungen oder Falschliefungen sind innerhalb von 3 Arbeitstagen nach Wareneingang, verdeckte Mängel sind unverzüglich nach ihrer Feststellung schriftlich anzuzeigen. Die Gewährleistungsfrist unterliegt grundsätzlich den vom Gesetzgeber zum Lieferzeitpunkt festgelegten Fristen.
- 6.2. Reklamationen wegen Falschliefung bei telefonischer Bestellung sind ausgeschlossen.
- 6.3. Ebenso ausgeschlossen von Gewährleistungen und/oder Garantieansprüchen sind Verschleißteile wie Fräser, Bürsten und Sperrwerkzeugeinsätze, die auch durch ordnungsgemäßen Einsatz einem Verschleiß unterliegen.
- 6.4. Warenrücklieferungen jeder Art werden nur nach unserer schriftlichen Zustimmung angenommen. Mehrkosten, die durch nicht mit uns vereinbarten Rücklieferungen anfallen, werden in Rechnung gestellt.
- 6.5. Grundsätzlich werden bestellte Waren weder zurückgenommen noch umgetauscht. Sollte bestellte Ware rückgeliefert oder umgetauscht werden, ist vorher in jedem Fall unser Einvernehmen herzustellen. Ohne unsere Einwilligung retournierte Ware wird dem Auftraggeber in unserem Lager abholbereit gestellt und

nicht vergütet. Nach Ablauf eines Jahres wird diese Ware von uns entsorgt bzw. auf schriftlichen Wunsch und auf Kosten des Auftraggebers zu seinen Lasten (unfrei) retourniert.

- 6.6. Sollten Waren zur Ansicht bestellt werden, so hat dies der Auftraggeber in jedem Fall schriftliche auf der Bestellung zu vermerken, andernfalls gilt die Ware als fest bestellt.

7. Zahlung

Die Rechnungslegung erfolgt einmal monatlich in Form einer Sammelrechnung. Lieferungen und Leistungen, die einen festgelegten Warenwert übersteigen, werden sofort in Rechnung gestellt. Ebenso Waren, die für den Auftraggeber keine Handelswaren sind (z.B. Investitionsgüter oder Ersatzteile), sowie Nachnahmelieferungen.

- 7.1. Bei Aufträgen, die mehrere Einheiten umfassen, ist der Auftragnehmer berechtigt, nach Lieferung jeder einzelnen Einheit oder Leistung Rechnung zu legen.
- 7.2. Der Auftraggeber ist nicht berechtigt, Zahlungen wegen nicht vollständiger Lieferungen, Garantie oder Gewährleistungsansprüchen oder Bemängelungen zurückzuhalten.
- 7.3. Beim Auftragnehmer einlangende Zahlungen des Auftraggebers tilgen zuerst Zinseszinsen, die Zinsen und Nebenspesen, die vorprozessualen Kosten, wie Kosten eines beigezogenen Anwaltes und Inkassobüros, dann das oushaftende Kapital, beginnend bei der ältesten Schuld.
- 7.4. Bei Zahlungsverzug werden vom Auftragnehmer Verzugszinsen im banküblichen Ausmaß verrechnet.
- 7.5. Ist der Auftraggeber so derartig in Zahlungsverzug, dass auch nur eine offene Rechnung durch den Auftragnehmer eingeklagt werden muss, wird vereinbart, dass hinsichtlich sämtlicher offenen Rechnungen des Auftragnehmers gegenüber dem Auftraggeber Fälligkeit eintritt und etwaige Skonti oder Rabatte bzw. Nachlässe hinfällig sind.
- 7.6. Bei Nichteinhaltung der Zahlungsbedingungen des Auftragnehmers, sowie bei begründeter Sorge der Zahlungsfähigkeit des Käufers (also bereits bei einer Zahlungsstockung) ist der Auftragnehmer berechtigt, noch ausstehende Lieferungen und Leistungen zurückzuhalten, Vorauszahlungen bzw.. Sicherstellungen zu fordern oder ohne Setzung einer Nachfrist vom Vertrag zurückzutreten.

8. Eigentumsrecht

- 8.1. Die gelieferte Ware bleibt bis zur Bezahlung aller Forderungen des Auftragnehmers aus der Lieferung (einschließlich Zinsen und Kosten) uneingeschränktes Eigentum des Auftragnehmers. Verpfändungen und Sicherungsübereignungen durch den Auftraggeber vor restloser Bezahlung gelten als ausgeschlossen.
- 8.2. Kommt der Auftraggeber seinen Verpflichtungen aus dem abgeschlossenen Vertrag nicht ordnungsgemäß nach, so ist der Auftragnehmer jederzeit berechtigt, sein Eigentum auf Kosten des Auftraggebers zurückzuholen, zu dessen Herausgabe sich der Auftraggeber ausdrücklich verpflichtet.
- 8.3. Sollte die noch im Eigentum des Auftragnehmers gelieferte Ware gepfändet oder beschlagnahmt werden, so verpflichtet sich der Auftraggeber dem Auftragnehmer innerhalb von drei Tagen zu verständigen und dem Auftragnehmer sämtliche zur Durchsetzung des Eigentumsrechts erforderlichen Informationen zu erteilen. Falls Dritte auf die noch im Eigentumsvorbehalt des Auftragnehmers stehende Ware zugreifen bzw. Ansprüche geltend machen, verpflichtet sich der Auftraggeber darauf hinzuweisen, dass diese Ware im Eigentum des Auftragnehmers steht.
- 8.4. Die Geltendmachung des Eigentumsvorbehaltes durch den Auftragnehmer stellt keinen Vertragsrücktritt durch den Auftragnehmer dar.
- 8.5. Bei Zahlungsverzug, sowie bei begründeter Sorge um die Zahlungsfähigkeit des Käufers (es genügt bereits Zahlungsstockung) ist der Auftragnehmer berechtigt, die unter Eigentumsvorbehalt stehende Ware einzuziehen, ohne damit vom Vertrag zurückzutreten. Bei allen Warenrücknahmen hat der Auftraggeber die dem Auftragnehmer entstehenden diesbezüglicher Kosten für Transport und Manipulation zu ersetzen.

9. Gerichtsstand und anwendbares Recht

- 9.1. Für eventuelle Streitigkeiten wird die örtliche Zuständigkeit des sachlich zuständigen Gerichtes am Geschäftssitz des Auftragnehmers ausdrücklich vereinbart,
- 9.2. Es gilt österreichisches materielles Recht Die Anwendbarkeit des UN-Kaufrechtes wird ausgeschlossen

10. Datenschutz und Adressenänderung

- 10.1. Der Auftraggeber erteilt seine Zustimmung, dass die im Kaufvertrag mitenthaltene personenbezogenen Daten in Erfüllung des Vertrages vom Auftragnehmer automationsunterstützt gespeichert und verarbeitet werden.
- 10.2. Der Auftraggeber ist verpflichtet. Dem Auftragnehmer Änderungen seiner Wohn- bzw. Geschäftsadresse bekannt zugeben, solange das vertragsgegenständliche Rechtsgeschäft nicht beiderseitig erfüllt ist. Wird die Mitteilung unterlassen, so gelten Erklärungen auch dann als zugegangen, falls sie an die zuletzt bekannt gegebene Adresse gesendet werden

11. Schlussbestimmungen

- 11.1. Sind oder werden einzelnen Bestimmungen dieser Geschäftsbedingungen ungültig oder unwirksam, so wird hierdurch die Gültigkeit der übrigen Bestimmungen nicht berührt.
- 11.2. Höhere Gewalt oder andere unvorhergesehene Hindernisse in der Sphäre des Auftragnehmers entbinden diesen von der Einhaltung der vereinbarten Verpflichtungen für die Dauer der höheren Gewalt.
- 11.3. Der Auftraggeber verzichtet ausdrücklich die abgeschlossenen Verkaufs- und Lieferbedingungen, aus welchem Grund auch immer, auch wegen Verkürzung über die Hälfte des wahren Wortes sowie wegen Irrtums anzufechten
- 11.4. Abweichend getroffene Vereinbarungen bedürfen der Schriftform.



ein Produkt von

erwe Handelsges.m.b.H.
A - 9560 Feldkirchen

Tel.: +43 4276 2816 0
Fax.: +43 4276 5054

firma@erwe.at | www.erwe.at

sicher
modern
innovativ

www.econ.or.at